

Podstawowe informacje



Dane techniczne projektu

Całkowita powierzchnia	153 m²
Powierzchnia użytkowa	126.20 m²
Powierzchnia zabudowy	82.86 m²
Powierzchnia dachu	145.70 m²
Kubatura	335.70 m³
Wymiary budynku	7.08 x 12.78 m
Kąt nachylenia	35°
Wysokość budynku	8.20 m
Wymiary działki	13.08 x 20.78 m



Opis projektu

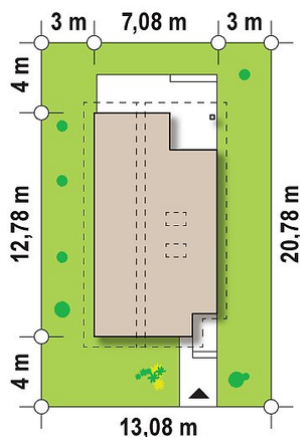
Z137 to propozycja domu energooszczędnego na wąską działkę. Zwarta bryła, prosta konstrukcja i dwuspadowy dach czynią go ekonomicznym w budowie i późniejszej eksploatacji. Projekt może być przystosowany jako nisko energetyczny. Ciepła kolorystyka elewacji, naturalna okładzina drewniana i wysmakowane detale sprawiają że ma on niepowtarzalny charakter.

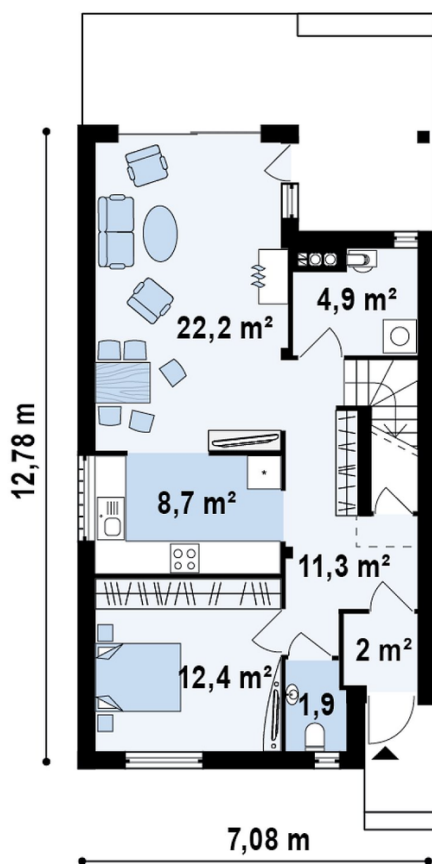
Na stosunkowo niewielkiej powierzchni zaproponowano niezwykle bogaty program funkcjonalny. Strefę dzienną tworzy kuchnia otwarta na salon z kominkiem. Dodatkowy...

Elewacje

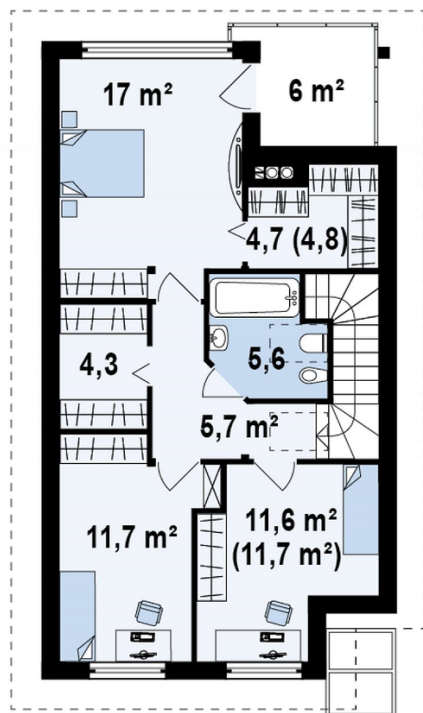


Sytuacje



Rzuty

Parter 86.10 m²

Sień	2.00 m ²
Taras	20.70 m ²
Hol	11.30 m ²
Pokój	12.40 m ²
WC	1.90 m ²
Kuchnia	8.70 m ²
Salon	22.20 m ²
Pom. gosp.	4.90 m ²
Schowek	2.00 m ²


Poddasze 66.90 m²

Balkon	5.90 m ²
Hol	5.70 m ²
Pokój	17.00 m ²
Garderoba	4.80 m ²
Garderoba	4.30 m ²
Pokój	11.90 m ²
Pokój	11.70 m ²
Łazienka	5.60 m ²