

Podstawowe informacje



Dane techniczne projektu

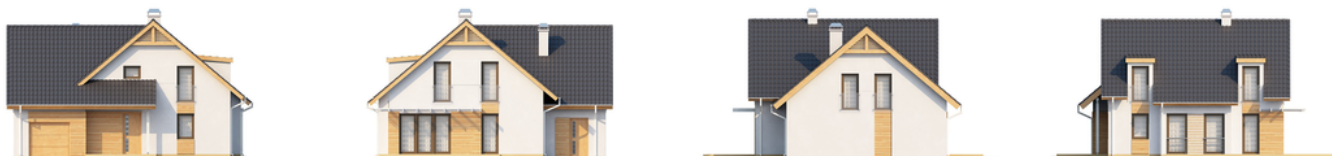
Całkowita powierzchnia	159.10 m ²
Powierzchnia użytkowa	153.29 m ²
Powierzchnia zabudowy	127.10 m ²
Powierzchnia dachu	207.60 m ²
Kubatura	499.50 m ³
Wymiary budynku	13.14 x 11.04 m
Kąt nachylenia	40°
Wysokość budynku	8.11 m
Wymiary działki	21.14 x 19.04 m



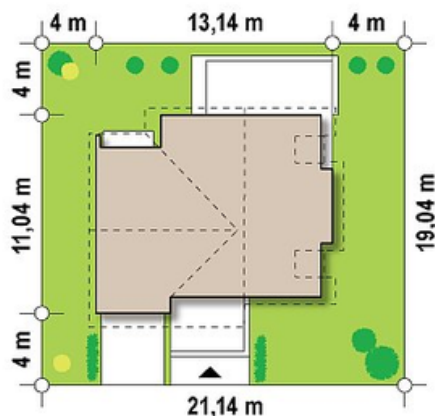
Opis projektu

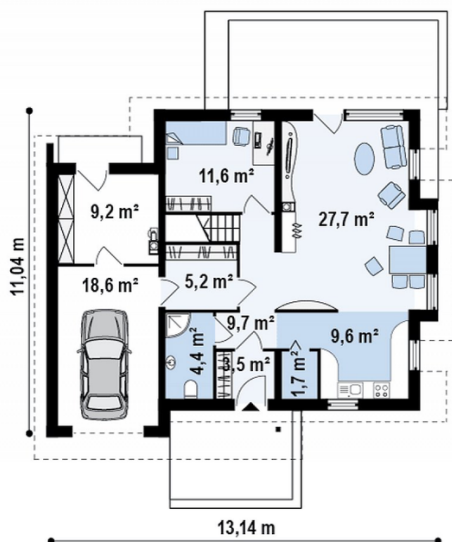
Z135 to współczesny projekt domu jednorodzinnego. Klasyczna bryła ubrana jest w **gustowne, niespotykane dodatki**. Jasna paleta barw i **naturalne** elementy elewacji **świetnie** kontrastują z ciemną dachówką. **Gładkie** lukarny na piętrze dopełniają **nowatorski** charakter domu. **Najważniejszym pomieszczeniem parteru jest salon.** Jest on niezwykle **przestronny i wygodny**. Duże przeszklenia pozwalają na swobodne wpadanie promieni słonecznych. **Wyjątkowego klimatu** dodaje niewielki, domowy kominek. Jego ciepło nie tylko **per...**

Elewacje

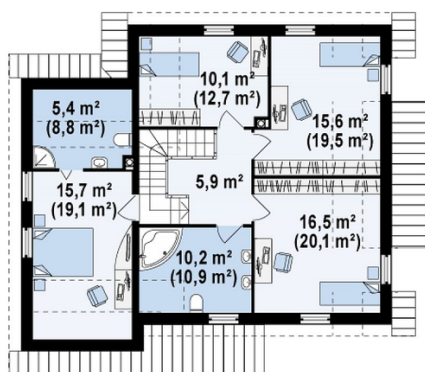


Sytuacje



Rzuty

Parter 81.60 m²

Sień	3.50 m ²
Kuchnia	9.30 m ²
Hol	9.70 m ²
Spizarka	1.70 m ²
Salon	27.00 m ²
Pokój	11.60 m ²
Łazienka	4.40 m ²
Garderoba	5.20 m ²
Garaż	18.60 m ²
Garaż+pom. gosp.	9.20 m ²


Poddasze 77.50 m²

Hol	5.90 m ²
Pokój	15.30 m ²
Łazienka	5.00 m ²
Pokój	9.60 m ²
Pokój	15.20 m ²
Pokój	16.20 m ²
Łazienka	10.30 m ²