

## Podstawowe informacje



## Dane techniczne projektu

<b>Całkowita powierzchnia</b>	<b>139.20 m<sup>2</sup></b>
<b>Powierzchnia użytkowa</b>	<b>135.69 m<sup>2</sup></b>
<b>Powierzchnia zabudowy</b>	<b>114.40 m<sup>2</sup></b>
<b>Powierzchnia dachu</b>	<b>188 m<sup>2</sup></b>
<b>Kubatura</b>	<b>451.70 m<sup>3</sup></b>
<b>Wymiary budynku</b>	<b>13.38 x 9.18 m</b>
<b>Kąt nachylenia</b>	<b>38°</b>
<b>Wysokość budynku</b>	<b>7.85 m</b>
<b>Wymiary działki</b>	<b>21.38 x 17.18 m</b>



## Opis projektu

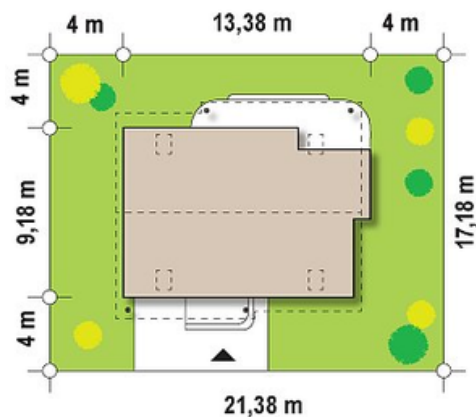
Z129 to projekt domu o klasycznej bryle, ubranej w nowoczesne, stylowe dodatki. Drewniane elementy elewacji dodają mu niezwykłego uroku oraz niepowtarzalnego charakteru. Duża powierzchnia tarasowa pozwala na wypoczynek w zaciszu własnego ogrodu jak i rodzinne grillowanie.

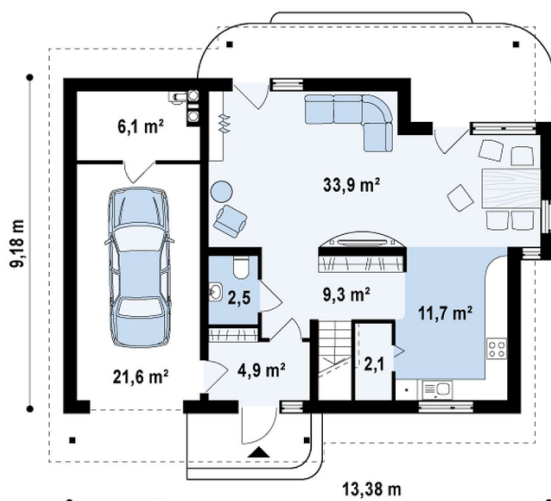
Niebywałą zaletą projektu Z129 jest duży, przestronny salon. Jest tu miejsce na wygodną jadalnię, oraz nowoczesny zakątek kina domowego. Płomienie, delikatnie iskrzące w kominku, wniosą ciepło i magiczny klimat w zimowe dni. Praktyczna, nowatorsko urządzona kuchnia, pozwoli na szybkie i łatwe przygotowywanie posiłków....

## Elewacje

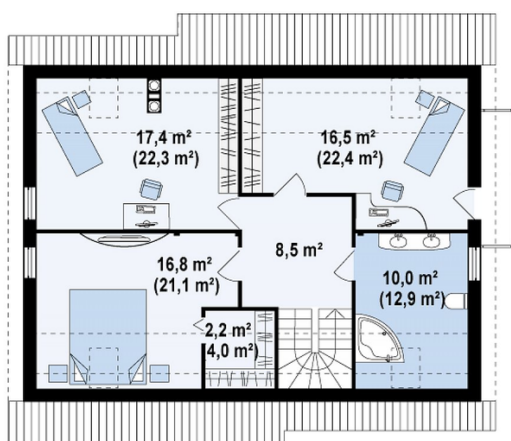


## Sytuacje



**Rzuty**

**Parter 70.50 m<sup>2</sup>**

Sień	4.90 m <sup>2</sup>
Hol	9.30 m <sup>2</sup>
Kuchnia	11.70 m <sup>2</sup>
Spizarka	2.10 m <sup>2</sup>
Salon+jadalnia	33.90 m <sup>2</sup>
WC	2.50 m <sup>2</sup>
Garaż	21.60 m <sup>2</sup>
Garaż+pom. gosp.	6.10 m <sup>2</sup>


**Poddasze 68.70 m<sup>2</sup>**

Hol	8.50 m <sup>2</sup>
Pokój	16.20 m <sup>2</sup>
Pokój	16.70 m <sup>2</sup>
Pokój	15.70 m <sup>2</sup>
Łazienka	9.60 m <sup>2</sup>
Garderoba	2.00 m <sup>2</sup>