

Podstawowe informacje



Dane techniczne projektu

Całkowita powierzchnia	134.90 m²
Powierzchnia użytkowa	127.96 m²
Powierzchnia zabudowy	109.20 m²
Powierzchnia dachu	166.40 m²
Kubatura	405.60 m³
Wymiary budynku	13.38 x 9.48 m
Kąt nachylenia	40°
Wysokość budynku	7.78 m
Wymiary działki	20.38 x 17.48 m



Opis projektu

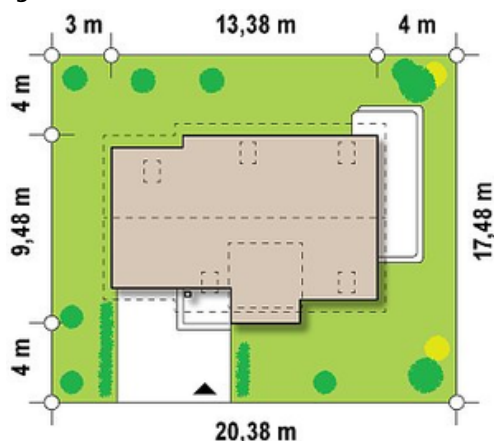
Z126 to zgrabny dom jednorodzinny z poddaszem użytkowym oraz bocznym garażem, zaprojektowany dla 5,6-osobowej rodziny. Elewacje utrzymane w jasnej, stonowanej kolorystyce wraz z nowoczesnymi elementami wykończenia nadają mu nowoczesnego wyglądu. Wyjątkowy charakter podkreśla ciekawy wykusz wykończony szarą blachą.

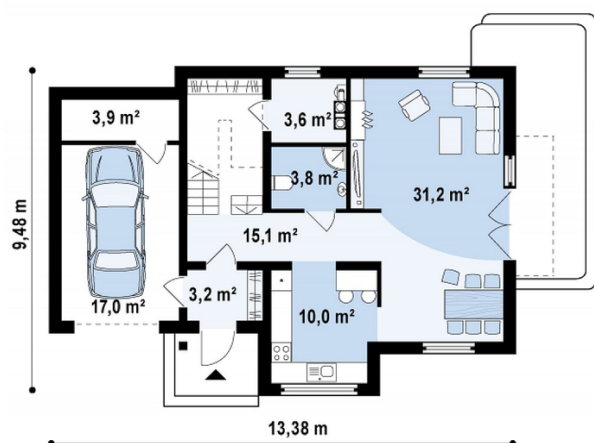
W wysuniętej przed front części zaplanowano przestronną kuchnię z oknem skierowanym na strefę wejściową. Otwarta część dzienna z kominkiem łączy salon, jadalnię. Dla większego komfortu kuchnię można całkowicie wydzielić. Z salonu prowad...

Elewacje

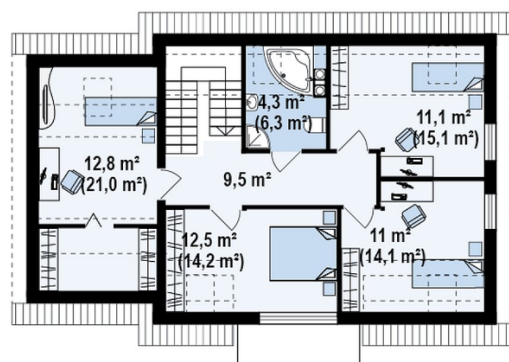


Sytuacje



Rzuty

Parter 87.90 m²

Sień	3.20 m ²
Hol	15.10 m ²
Kuchnia	10.00 m ²
Salon+jadalnia	31.20 m ²
Pom. gosp.	3.60 m ²
WC	3.80 m ²
Garaż+pom. gosp.	21.00 m ²


Poddasze 47 m²

Hol	9.50 m ²
Pokój	12.20 m ²
Pokój	10.60 m ²
Pokój	10.60 m ²
Łazienka	4.10 m ²
Pokój	0.00 m ²
Schowek	0.00 m ²