

Podstawowe informacje



Dane techniczne projektu

Całkowita powierzchnia	138.80 m²
Powierzchnia użytkowa	138.82 m²
Powierzchnia zabudowy	117.07 m²
Powierzchnia dachu	189 m²
Kubatura	485 m³
Wymiary budynku	13.08 x 9.78 m
Kąt nachylenia	38°
Wysokość budynku	7.83 m
Wymiary działki	20.08 x 17.78 m



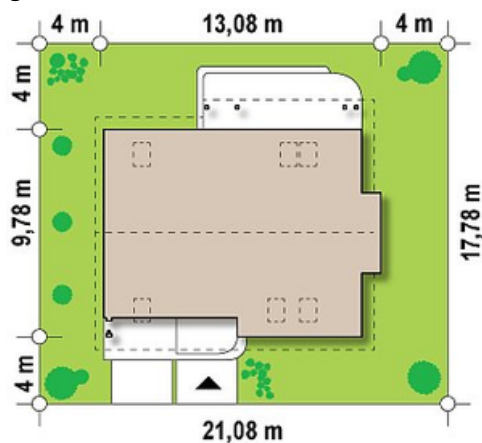
Opis projektu

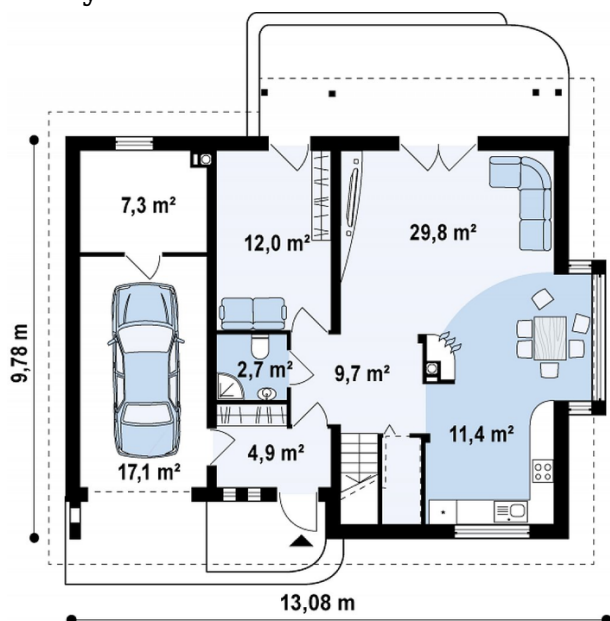
Z124 to niezwykle stylowa propozycja domu jednorodzinnego. Klasyczną, prostą bryłę budynku zdobią jasne elementy z naturalnego drewna. Dachówka w ciemnej kolorystyce dodaje mu elegancji i gustownego charakteru. Projekt Z124 odznacza się wyjątkowo komfortowym układem pomieszczeń. Główną częścią jest przestronny, jasny salon. Wykuszc urozmaica wnętrze i wydziela z przestrzeni aneks jadalny. Kuchnia zaprojektowana w kompozycji otwartej doskonale powiększa całe pomieszczenie. W centralnym miejscu strefy...

Elewacje

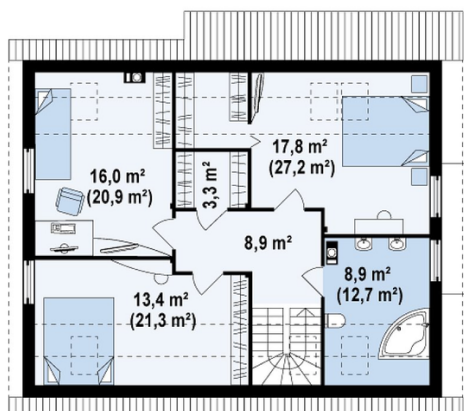


Sytuacje



Rzuty

Parter 70.50 m²

Sień	4.90 m ²
Hol	9.70 m ²
Kuchnia	9.40 m ²
Salon+jadalnia	29.80 m ²
Pokój	12.00 m ²
Łazienka	2.70 m ²
Garaż	24.40 m ²
Spizarka	2.00 m ²


Poddasze 68.30 m²

Hol	8.90 m ²
Pokój	15.90 m ²
Pokój	13.40 m ²
Pokój	16.00 m ²
Garderoba	3.30 m ²
Łazienka	8.90 m ²
Garderoba	1.90 m ²