

Podstawowe informacje



Dane techniczne projektu

Całkowita powierzchnia	137.10 m ²
Powierzchnia użytkowa	130.01 m ²
Powierzchnia zabudowy	188.70 m ²
Powierzchnia dachu	288 m ²
Kubatura	427.60 m ³
Wymiary budynku	18.18 x 11.28 m
Kąt nachylenia	30°
Wysokość budynku	6.93 m
Wymiary działki	25.18 x 19.28 m



Opis projektu

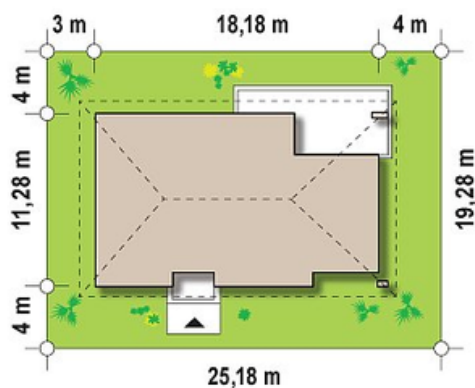
Z 123 to propozycja dla osób ceniących urok i funkcjonalność domków parterowych. Urzeka lekkością formy i dbałością o detale.

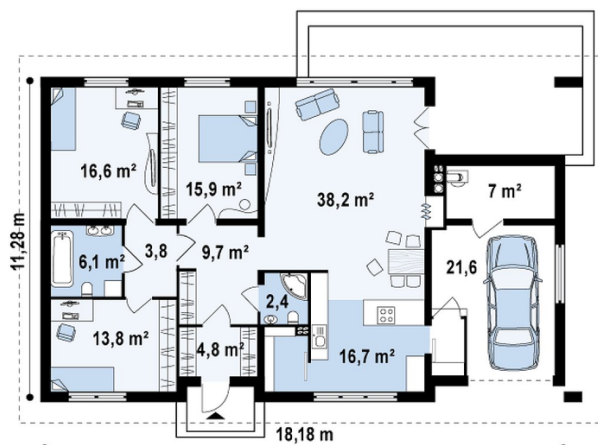
Niewątpliwą zaletą projektu jest obszerny, jasny salon. Południowa lokalizacja z widokiem na ogród zapewnia komfort wypoczynku i doświetlenia. Kuchnia w kompozycji otwartej znakomicie powiększa strefę dzienną. **Oprócz dużej łazienki z wanną** przewidziano miejsce na osobną toaletę z prysznicem, co **podwyższy komfort życia** domowników. Duże okna w pokojach pozwalają na swobodne przenikanie...

Elewacje



Sytuacje



Rzuty

Parter 137.10 m²

Sień	4.80 m ²
Pokój	13.80 m ²
Garaż	19.60 m ²
Hol	2.00 m ²
Pomieszczenie gospodarcze	7.00 m ²
Spizarka	3.00 m ²
Hol	9.70 m ²
Salon+jadalnia	38.30 m ²
Kuchnia	13.70 m ²
WC	2.40 m ²
Pokój	15.90 m ²
Hol	3.80 m ²
Pokój	16.60 m ²
Łazienka	6.10 m ²