

## Podstawowe informacje



## Dane techniczne projektu

<b>Całkowita powierzchnia</b>	<b>171.70 m<sup>2</sup></b>
<b>Powierzchnia użytkowa</b>	<b>136.38 m<sup>2</sup></b>
<b>Powierzchnia zabudowy</b>	<b>127.60 m<sup>2</sup></b>
<b>Powierzchnia dachu</b>	<b>200 m<sup>2</sup></b>
<b>Kubatura</b>	<b>564.70 m<sup>3</sup></b>
<b>Wymiary budynku</b>	<b>14.68 x 9.48 m</b>
<b>Kąt nachylenia</b>	<b>35°</b>
<b>Wysokość budynku</b>	<b>7.63 m</b>
<b>Wymiary działki</b>	<b>21.68 x 17.48 m</b>

## Opis projektu

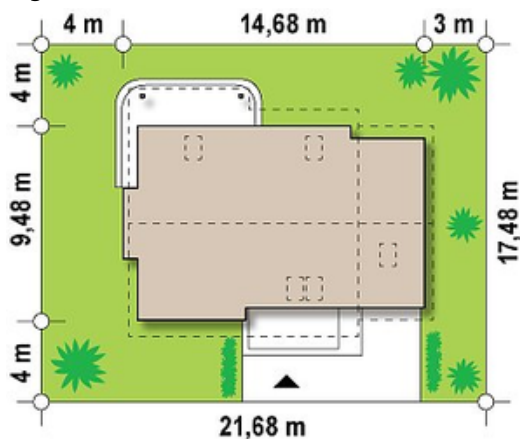
Z120 to nowoczesny projekt domu jednorodzinnego. Jasne, ciepłe barwy okładzin ścian oraz grafitowa dachówka to modne, ponadczasowe zestawienie na długie lata.

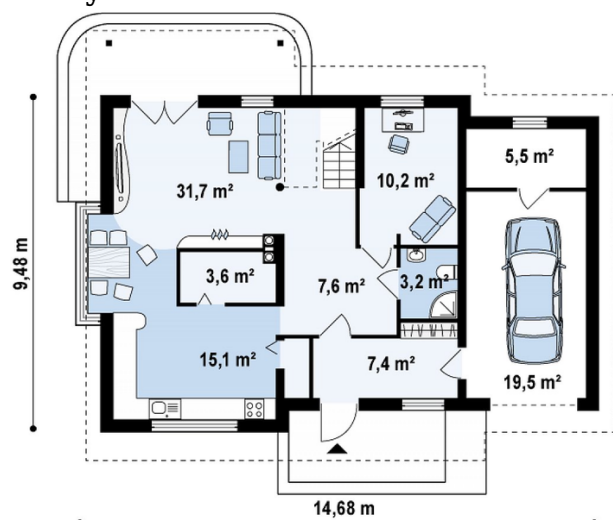
Dom zachwyca naturalnym wdziękiem oraz funkcjonalnym układem pomieszczeń. Główną zaletą projektu jest duży, przestronny salon. Ciekawym rozwiązaniem jest usytuowanie pomieszczenia gospodarczego pomiędzy kuchnią a salonem. Na parterze znajduje się dodatkowy, wygodny pokój. Doskonale sprawdzi się jako gabinet do pracy lub pokój dla...

## Elewacje

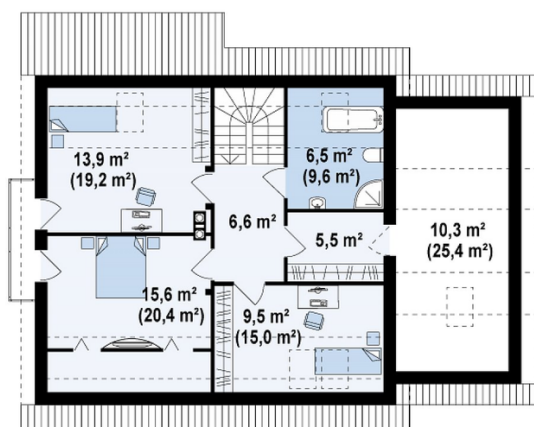


## Sytuacje



**Rzuty**

**Parter 103.90 m<sup>2</sup>**

Sień	7.40 m <sup>2</sup>
Spizarka	1.20 m <sup>2</sup>
Hol	7.60 m <sup>2</sup>
Kuchnia+spizarka	14.00 m <sup>2</sup>
Salon+jadalnia	31.70 m <sup>2</sup>
Pom. gosp.	3.60 m <sup>2</sup>
Pokój	10.20 m <sup>2</sup>
Łazienka	3.20 m <sup>2</sup>
Garaż+pom. gosp.	25.00 m <sup>2</sup>


**Poddasze 67.80 m<sup>2</sup>**

Hol	6.60 m <sup>2</sup>
Pokój	13.90 m <sup>2</sup>
Pokój	14.10 m <sup>2</sup>
Pokój	9.50 m <sup>2</sup>
Garderoba	5.50 m <sup>2</sup>
Łazienka	6.50 m <sup>2</sup>
Strych (opcja)	10.30 m <sup>2</sup>
Garderoba	1.40 m <sup>2</sup>