

## Podstawowe informacje



## Dane techniczne projektu

Całkowita powierzchnia	178.50 m <sup>2</sup>
Powierzchnia użytkowa	171.69 m <sup>2</sup>
Powierzchnia zabudowy	133.24 m <sup>2</sup>
Powierzchnia dachu	134 m <sup>2</sup>
Kubatura	698.01 m <sup>3</sup>
Wymiary budynku	11.04 x 13.74 m
Kąt nachylenia	35°
Wysokość budynku	8.08 m
Wymiary działki	18.04 x 21.74 m



## Opis projektu

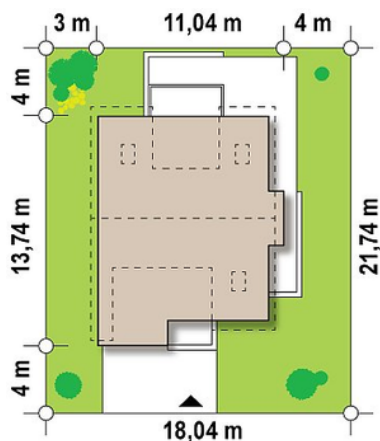
Z116 to niezwykle elegancki i oryginalny projekt domu. Klasyczną bryłę wzbogacono o wykusz i nowoczesne, prostokątne lukarny. Jasny tynk elewacji doskonale współgra z ciemnym drewnem.

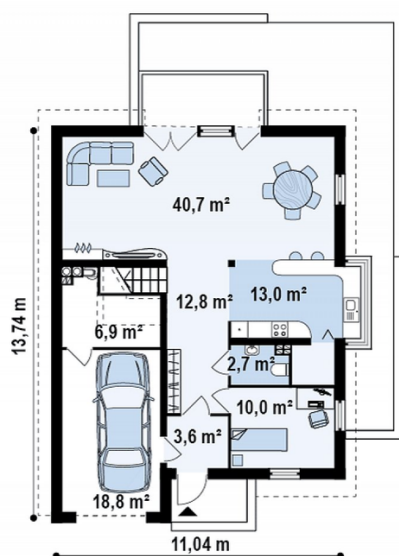
**Sercem domu Z116 jest salon z kominkiem i miejscem na duży rodzinny stół.** Duże przeszklenia pozwalają na swobodne przenikanie promieni słońca do wnętrza. Otwarta kompozycja kuchni doskonale powiększa przestrzeń dzienną. Dodatkową atrakcją są niskie, szerokie okna na wysokości blatu kuchennego w wykuszu, ich funkcją jest umożliwienie...

## Elewacje

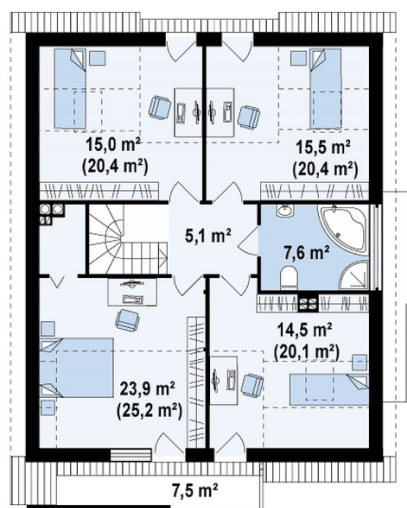


## Sytuacje



**Rzuty**

**Parter 89.50 m<sup>2</sup>**

Sień	3.60 m <sup>2</sup>
Gabinet	9.90 m <sup>2</sup>
WC	2.70 m <sup>2</sup>
Hol	12.80 m <sup>2</sup>
Kuchnia	11.00 m <sup>2</sup>
Spizarka	2.00 m <sup>2</sup>
Salon+jadalnia	40.70 m <sup>2</sup>
Garaż	18.80 m <sup>2</sup>
Pomieszczenie gospodarcze	6.80 m <sup>2</sup>


**Poddasze 89 m<sup>2</sup>**

Hol	5.10 m <sup>2</sup>
Pokój	15.20 m <sup>2</sup>
Pokój	17.80 m <sup>2</sup>
Łazienka	7.60 m <sup>2</sup>
Pokój	19.40 m <sup>2</sup>
Pokój	21.70 m <sup>2</sup>
Garderoba	2.20 m <sup>2</sup>