

## Podstawowe informacje



## Dane techniczne projektu

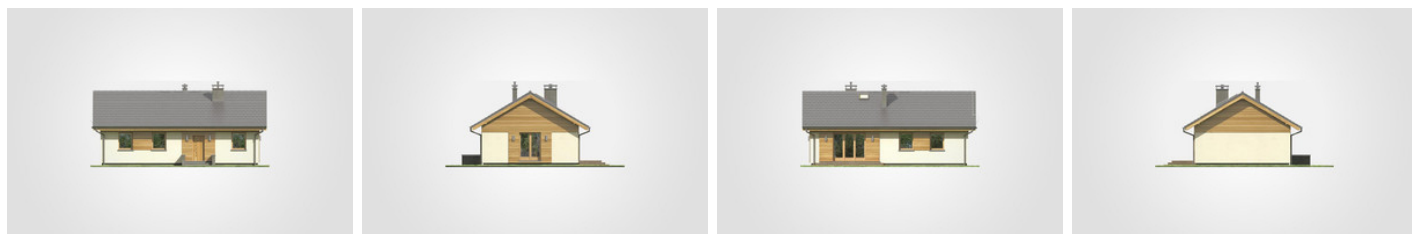
|                               |                             |
|-------------------------------|-----------------------------|
| <b>Całkowita powierzchnia</b> | <b>101.90 m<sup>2</sup></b> |
| <b>Powierzchnia użytkowa</b>  | <b>78.15 m<sup>2</sup></b>  |
| <b>Powierzchnia zabudowy</b>  | <b>101.90 m<sup>2</sup></b> |
| <b>Powierzchnia dachu</b>     | <b>155.50 m<sup>2</sup></b> |
| <b>Kubatura</b>               | <b>470.20 m<sup>3</sup></b> |
| <b>Wymiary budynku</b>        | <b>12.90 x 7.90 m</b>       |
| <b>Kąt nachylenia</b>         | <b>30°</b>                  |
| <b>Wysokość budynku</b>       | <b>6.08 m</b>               |
| <b>Wymiary działki</b>        | <b>19.98 x 15.98 m</b>      |

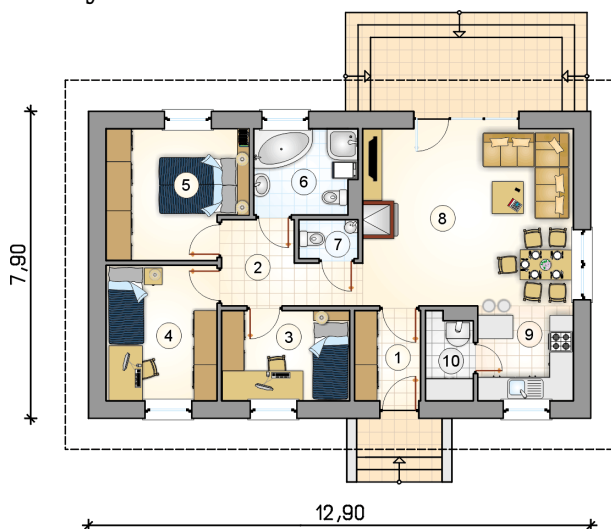


## Opis projektu

Niewielki energooszczędny parterowy dom z tarasem wypoczynkowym na zapleczu

## Elewacje



**Rzuty**

**Parter 78.15 m<sup>2</sup>**

|                         |                      |
|-------------------------|----------------------|
| przedsionek             | 3.80 m <sup>2</sup>  |
| kotłownia               | 2.55 m <sup>2</sup>  |
| hall                    | 5.90 m <sup>2</sup>  |
| pokój                   | 7.50 m <sup>2</sup>  |
| pokój                   | 9.75 m <sup>2</sup>  |
| pokój                   | 11.30 m <sup>2</sup> |
| łazienka                | 5.60 m <sup>2</sup>  |
| wc                      | 1.45 m <sup>2</sup>  |
| pokój dzienny z jadalni | 24.40 m <sup>2</sup> |
| kuchnia                 | 5.90 m <sup>2</sup>  |