

## Podstawowe informacje



## Dane techniczne projektu

<b>Całkowita powierzchnia</b>	<b>140.40 m<sup>2</sup></b>
<b>Powierzchnia użytkowa</b>	<b>106.83 m<sup>2</sup></b>
<b>Powierzchnia zabudowy</b>	<b>113.20 m<sup>2</sup></b>
<b>Powierzchnia dachu</b>	<b>181.85 m<sup>2</sup></b>
<b>Kubatura</b>	<b>371.20 m<sup>3</sup></b>
<b>Wymiary budynku</b>	<b>13.38 x 9.48 m</b>
<b>Kąt nachylenia</b>	<b>38°</b>
<b>Wysokość budynku</b>	<b>7.59 m</b>
<b>Wymiary działki</b>	<b>20.38 x 17.48 m</b>

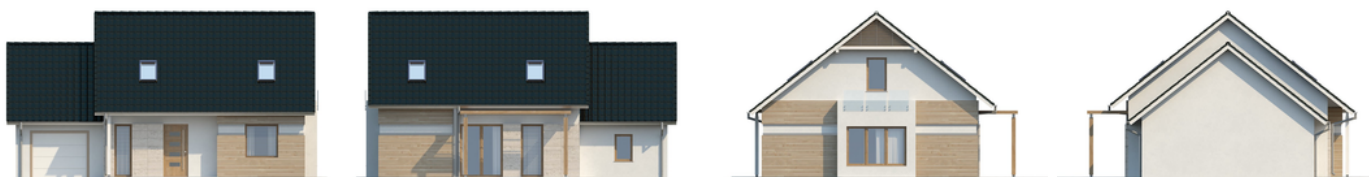


## Opis projektu

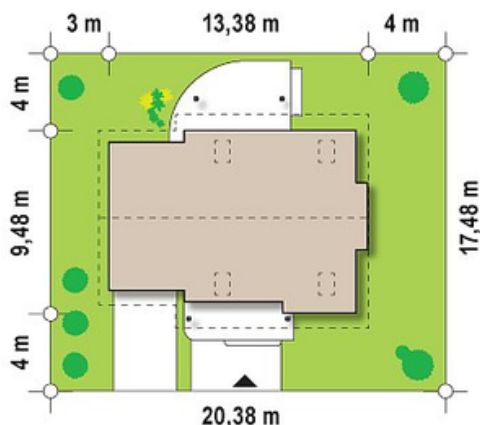
Z 114 to przytulny i komfortowy dom z garażem. Modna, ciemna dachówka świetnie podkreśla jego nowoczesny charakter, a drewniane elementy elewacji dodają uroku.

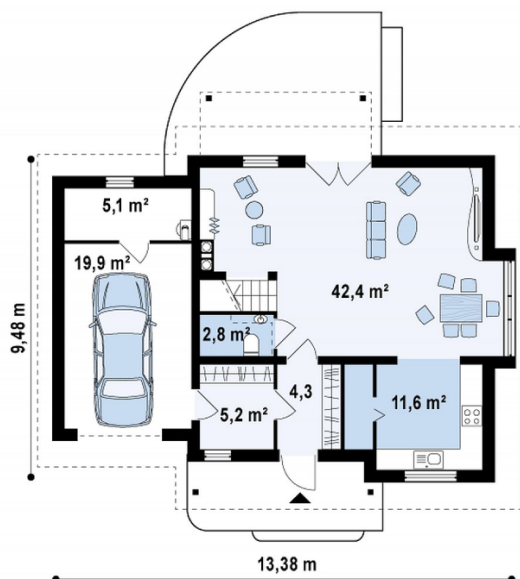
Znaczna część parteru to jasny, przestronny salon. Można w nim wyznaczyć trzy osobne strefy do wypoczynku: wygodną jadalnię, komfortową część telewizyjną oraz romantyczny zakątek z kominkiem. Salon posiada bezpośrednie wyjście tarasowe, z którego podziwiać można kwitnący ogród. Funkcjonalnie zaplanowana kuchnia wyposażona została w podręczny schowek. Na parterze jest t...

## Elewacje

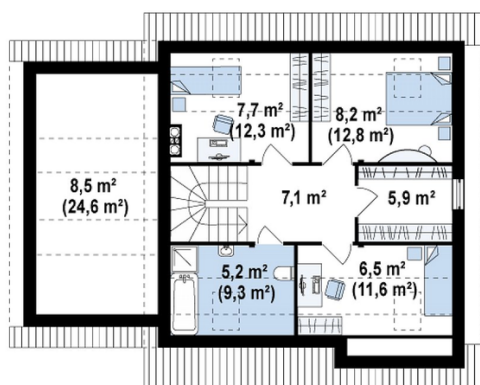


## Sytuacje



**Rzuty**

**Parter 91.30 m<sup>2</sup>**

Sień	4.30 m <sup>2</sup>
Kuchnia	9.40 m <sup>2</sup>
Salon+jadalnia	42.40 m <sup>2</sup>
WC	2.80 m <sup>2</sup>
Pom. gosp.	5.20 m <sup>2</sup>
Garaż+pom. gosp.	25.00 m <sup>2</sup>
Spizarka	2.20 m <sup>2</sup>


**Poddasze 49.10 m<sup>2</sup>**

Hol	7.10 m <sup>2</sup>
Pokój	7.70 m <sup>2</sup>
Pokój	8.20 m <sup>2</sup>
Garderoba	5.90 m <sup>2</sup>
Pokój	6.50 m <sup>2</sup>
Łazienka	5.20 m <sup>2</sup>
Strych (opcja)	8.50 m <sup>2</sup>