

## Podstawowe informacje



## Dane techniczne projektu

<b>Całkowita powierzchnia</b>	<b>125 m<sup>2</sup></b>
<b>Powierzchnia użytkowa</b>	<b>124.92 m<sup>2</sup></b>
<b>Powierzchnia zabudowy</b>	<b>94.20 m<sup>2</sup></b>
<b>Powierzchnia dachu</b>	<b>152.40 m<sup>2</sup></b>
<b>Kubatura</b>	<b>352.20 m<sup>3</sup></b>
<b>Wymiary budynku</b>	<b>11.68 x 8.38 m</b>
<b>Kąt nachylenia</b>	<b>40°</b>
<b>Wysokość budynku</b>	<b>7.49 m</b>
<b>Wymiary działki</b>	<b>18.68 x 16.38 m</b>



## Opis projektu

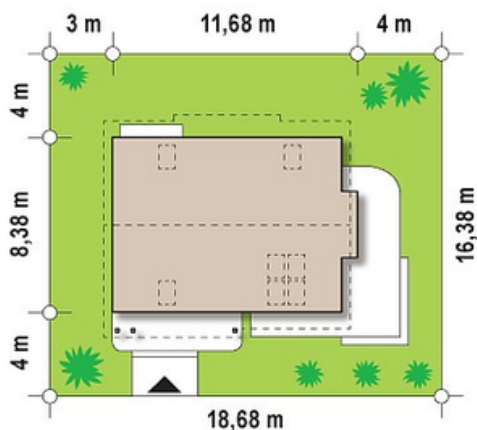
Z 113 to przestrzeny, otwarty na otoczenie dom z poddaszem użytkowym. Nowatorski wygląd zawdzięcza dużym przeszkleniom i perfekcyjnie dobranym dodatkom. Połączenie drewnianych oraz kamiennych elementów elewacji, podkreśla jego wyjątkowy charakter.

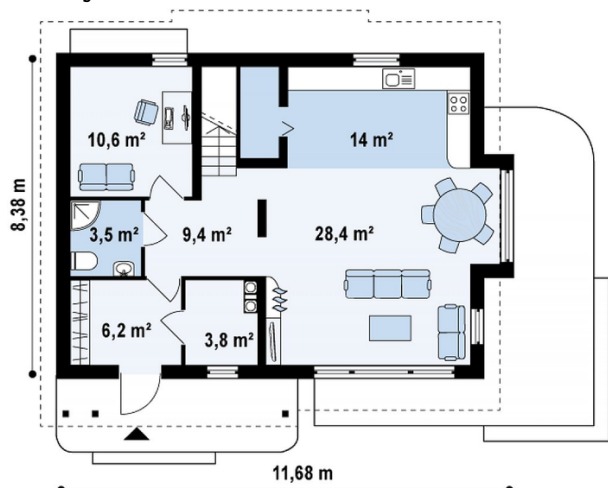
Program funkcjonalny poddusza to jednoprzestrzenna strefa dzienna w prawej części domu - przestronny salon połączony z kuchnią oraz jadalnią w wykuszu. Z prawej strony domu zaprojektowany został duży taras. Najokazalszą częścią domu jest salon i kuchnia. Połączenie tych pomieszczeń daje niepowta...

## Elewacje

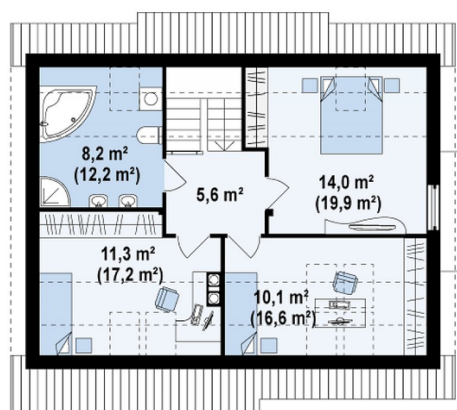


## Sytuacje



**Rzuty**

**Parter 75.80 m<sup>2</sup>**

Sień	6.20 m <sup>2</sup>
Pom. gosp.	3.80 m <sup>2</sup>
Hol	9.40 m <sup>2</sup>
Salon+jadalnia	28.40 m <sup>2</sup>
Kuchnia	11.70 m <sup>2</sup>
Pokój	10.60 m <sup>2</sup>
WC	3.50 m <sup>2</sup>
Spizarka	2.20 m <sup>2</sup>


**Poddasze 49.20 m<sup>2</sup>**

Hol	5.60 m <sup>2</sup>
Pokój	11.40 m <sup>2</sup>
Pokój	10.10 m <sup>2</sup>
Pokój	14.00 m <sup>2</sup>
Łazienka	8.10 m <sup>2</sup>