

Podstawowe informacje



Dane techniczne projektu

Całkowita powierzchnia	129.50 m²
Powierzchnia użytkowa	129.34 m²
Powierzchnia zabudowy	95.90 m²
Powierzchnia dachu	162 m²
Kubatura	364.20 m³
Wymiary budynku	12.48 x 7.68 m
Kąt nachylenia	38°
Wysokość budynku	7.24 m
Wymiary działki	19.48 x 15.68 m



Opis projektu

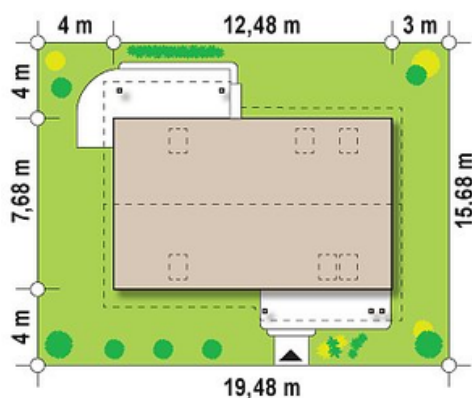
Z111 to praktyczny i wygodny w użytkowaniu dom. Wejście zaakcentowano zadaszeniem wspartym na drewnianych słupach. W sieni przewidziano miejsce na pojemną szafę. Z holu wychodzą drzwi do wszystkich pomieszczeń. Łazienka na parterze jest duża i przestronna. Dalej znajduje się obszerny pokój gościnnie.

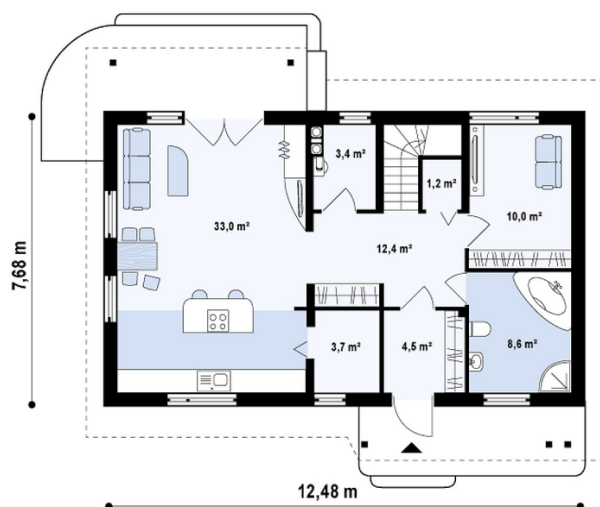
Główną zaletą Z111 jest rozległy, jasny salon. Kuchnia zaprojektowana w kompozycji otwartej dodatkowo nadaje głębi i optycznie powiększa całe pomieszczenie. Obok znajduje się podręczna spiżarnia...

Elewacje

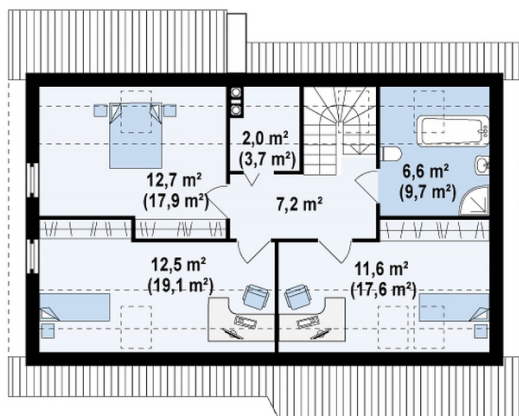


Sytuacje



Rzuty

Parter 76.90 m²

Sień	4.50 m ²
Hol	12.40 m ²
Salon+kuchnia	33.00 m ²
Spizarka	3.70 m ²
Pom. gosp.	3.40 m ²
Schówek	1.20 m ²
Pokój	10.00 m ²
Łazienka	8.70 m ²


Poddasze 52.60 m²

Hol	7.20 m ²
Pokój	12.70 m ²
Pokój	11.60 m ²
Pokój	12.50 m ²
Łazienka	6.60 m ²
Garderoba	2.00 m ²