

Podstawowe informacje



Dane techniczne projektu

Całkowita powierzchnia	168.10 m²
Powierzchnia użytkowa	157.50 m²
Powierzchnia zabudowy	138.10 m²
Powierzchnia dachu	211.90 m²
Kubatura	507.70 m³
Wymiary budynku	14.58 x 10.38 m
Kąt nachylenia	38°
Wysokość budynku	8.21 m
Wymiary działki	21.58 x 18.38 m

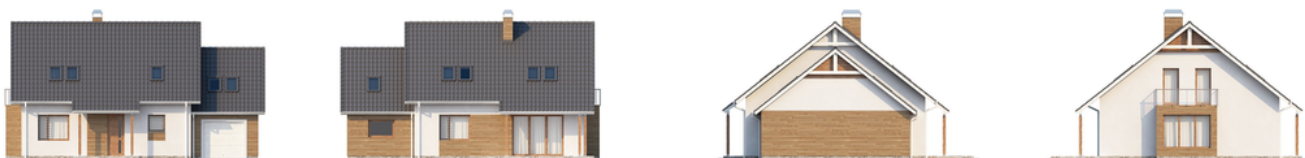


Opis projektu

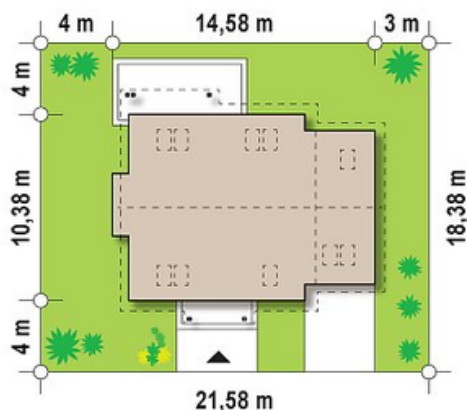
Z108 to funkcjonalny dom z poddaszem użytkowym, wykuszem w salonie oraz garażem. Prosta bryła, dwuspadowy dach czynią go tanią w realizacji inwestycją. Jasne barwy oraz drewno na elewacjach nadają ciepłego, przytulnego wyglądu.

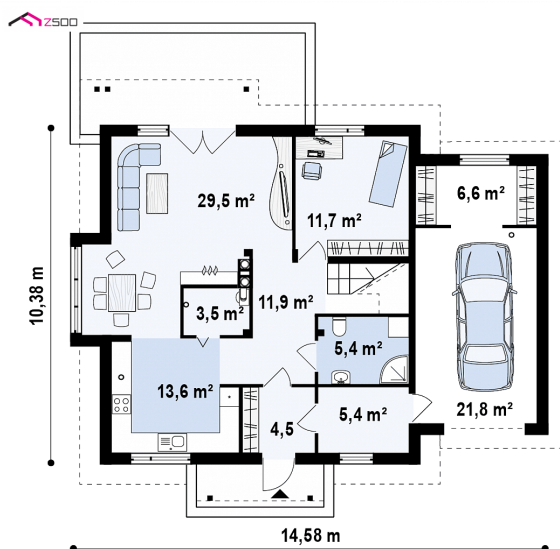
Wejście zaakcentowane jest niewielkim zadaszeniem. Obok sieni znajduje się garderoba z bezpośrednim przejściem do garażu. Zaprojektowano tu także dużą łazienkę oraz pokój gościnny. Strefa wypoczynkowa to przestronny salon połączony z kuchnią oraz jadalnią. Usytuowane centralnie pomieszczenie gospodarcze oddziela częściowo kuchnię od salonu. Wnęka...

Elewacje

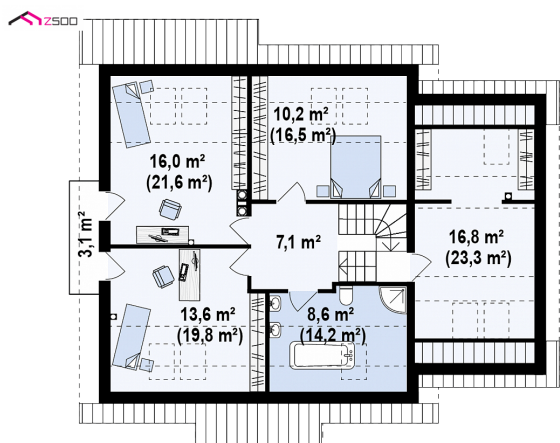


Sytuacje



Rzuty

Parter 92.60 m²

Sień	4.50 m ²
Garaż+pom. gosp.	6.60 m ²
Kuchnia	13.60 m ²
Salon+jadalnia	29.50 m ²
Pom. gosp.	3.50 m ²
Hol	11.90 m ²
Pokój	11.70 m ²
WC	5.40 m ²
Garderoba	5.40 m ²
Garaż	21.80 m ²


Poddasze 75.50 m²

Hol	7.10 m ²
Balkon	3.10 m ²
Pokój	13.60 m ²
Pokój	10.20 m ²
Pokój	16.00 m ²
Pokój rekreacyjny	16.80 m ²
Łazienka	8.60 m ²