

Podstawowe informacje



Dane techniczne projektu

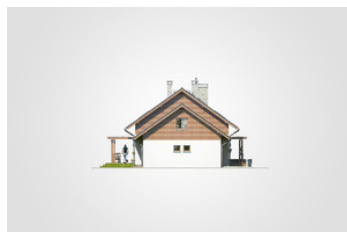
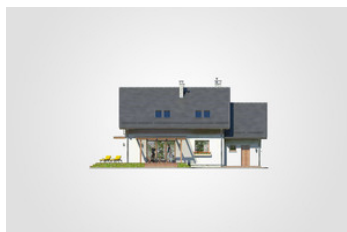
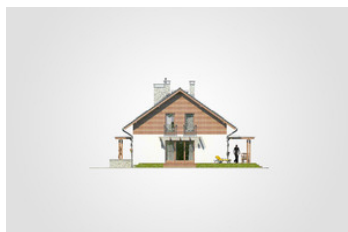
Całkowita powierzchnia	268.60 m²
Powierzchnia użytkowa	133.25 m²
Powierzchnia zabudowy	141.20 m²
Powierzchnia dachu	210 m²
Kubatura	809.10 m³
Wymiary budynku	13.90 x 9.60 m
Kąt nachylenia	35°
Wysokość budynku	8.29 m
Wymiary działki	21.98 x 21.50 m

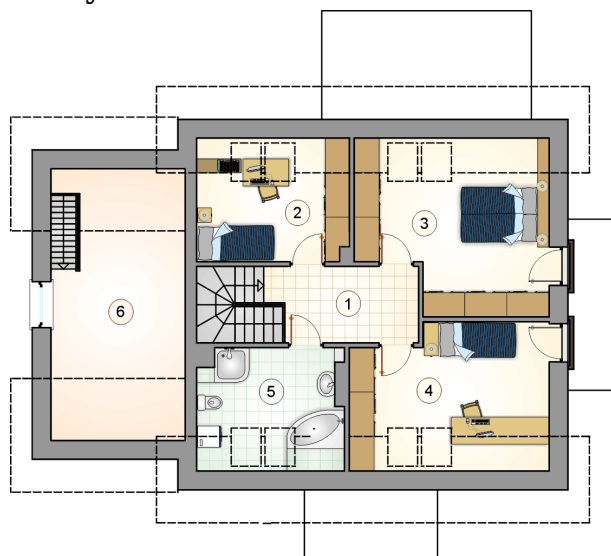


Opis projektu

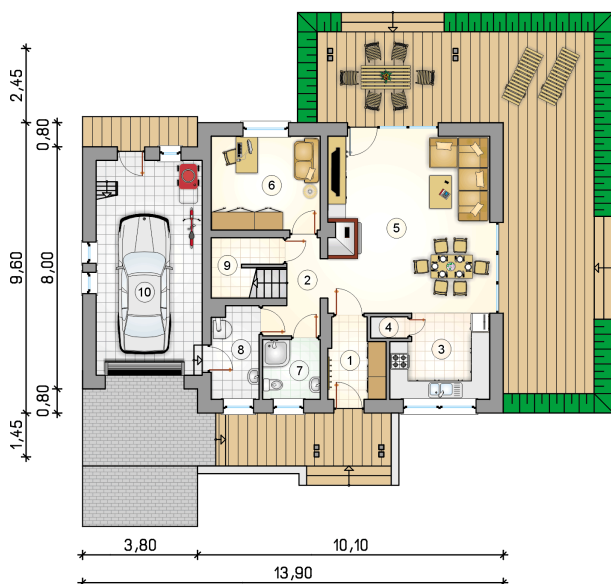
Dom parterowy z poddaszem użytkowym i garażem, z częściowo zadaszonym tarasem, niepodpawiniczony

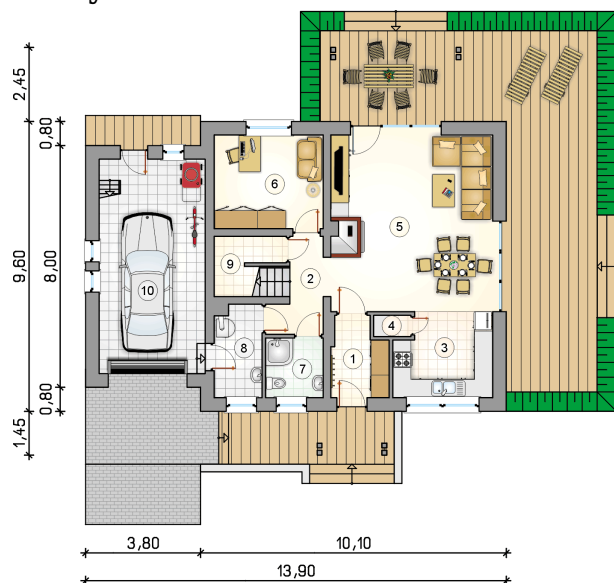
Elewacje



Rzuty

Parter 73.20 m²

przedsionek	4.50 m ²
garaż	24.50 m ²
hall z komunikacją	6.70 m ²
kuchnia	8.60 m ²
spizarka	0.80 m ²
pokój dzienny z jadalnią	30.80 m ²
pokój	11.00 m ²
łazienka	3.65 m ²
kotłownia	4.60 m ²
pom. gospodarcze	2.55 m ²



Rzuty

Poddasze 73.65 m²

hall z komunikacją	9.50 m ²
pokój	9.60 m ²
pokój	17.15 m ²
pokój	14.95 m ²
łazienka	8.85 m ²
strych nieużytkowy	13.60 m ²

