

## Podstawowe informacje



## Dane techniczne projektu

<b>Całkowita powierzchnia</b>	<b>98.40 m<sup>2</sup></b>
<b>Powierzchnia użytkowa</b>	<b>96.20 m<sup>2</sup></b>
<b>Powierzchnia zabudowy</b>	<b>77.90 m<sup>2</sup></b>
<b>Powierzchnia dachu</b>	<b>127.05 m<sup>2</sup></b>
<b>Kubatura</b>	<b>271.47 m<sup>3</sup></b>
<b>Wymiary budynku</b>	<b>10.18 x 7.98 m</b>
<b>Kąt nachylenia</b>	<b>40°</b>
<b>Wysokość budynku</b>	<b>7.35 m</b>
<b>Wymiary działki</b>	<b>17.18 x 15.98 m</b>

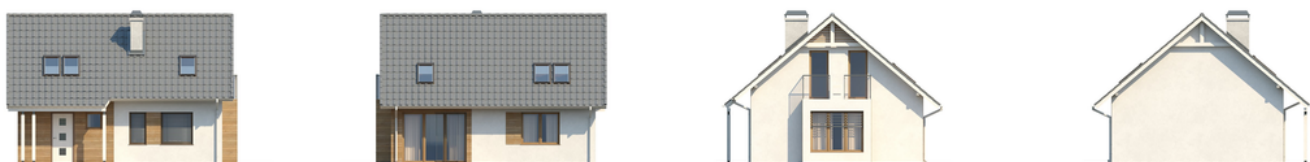


## Opis projektu

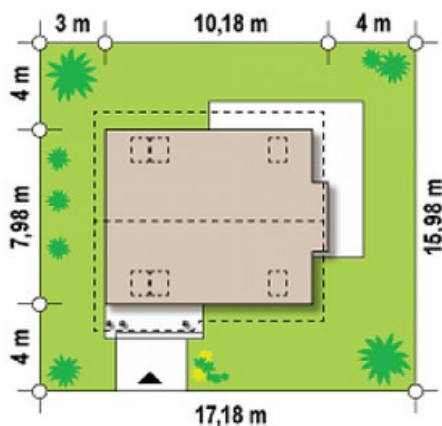
Projekt domu z101 to projekt funkcjonalny i tani w budowie ze względu na prostą konstrukcję dachu. Optymalny kąt nachylenia dachu oraz wyższa ścianka kolankowa pozwalają zagospodarować poddasze na 3 pokoje oraz wygodną łazienkę.

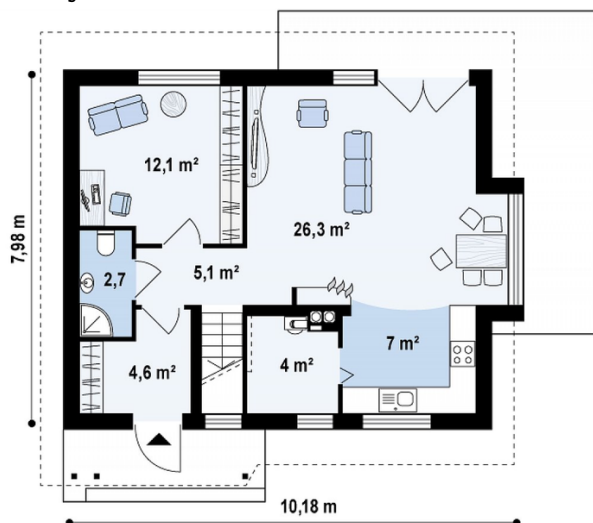
Kolejnym atutem są gabaryty domu (pow. 120 m<sup>2</sup>). Funkcjonalne rozwiązanie układu pomieszczeń sprawia, że każdy m<sup>2</sup>, jest optymalnie wykorzystany. Dom ma wszystko na swoim miejscu: sień z miejscem na pojemną szafę a nawet garderobę, wc z miejscem na pralkę i natrysk, dużą spizarkę z dostępem z kuchni oraz uroczy wykusz na jadalnię. Pomieszczenia gospodarcze...

## Elewacje

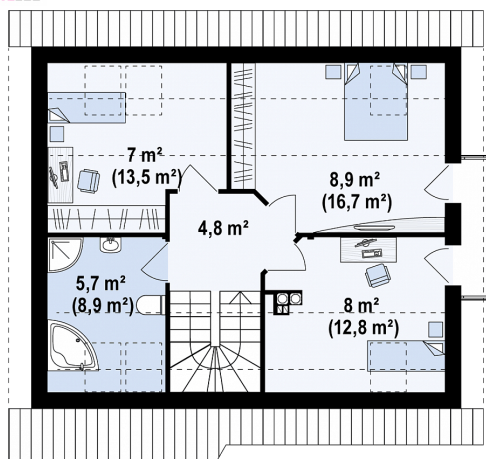


## Sytuacje



**Rzuty**

**Parter 61.80 m<sup>2</sup>**

Sień	4.60 m <sup>2</sup>
Hol + schody	5.10 m <sup>2</sup>
Salon + jadalnia	26.30 m <sup>2</sup>
Kuchnia	7.00 m <sup>2</sup>
Pom. gosp.	4.00 m <sup>2</sup>
Pokój	12.10 m <sup>2</sup>
WC	2.70 m <sup>2</sup>



**Poddasze 36.60 m<sup>2</sup>**

Hol	4.80 m <sup>2</sup>
Pokój	8.00 m <sup>2</sup>
Pokój	8.90 m <sup>2</sup>
Pokój	7.00 m <sup>2</sup>
Łazienka	5.70 m <sup>2</sup>