

## Podstawowe informacje



## Dane techniczne projektu

<b>Całkowita powierzchnia</b>	<b>112 m<sup>2</sup></b>
<b>Powierzchnia użytkowa</b>	<b>111.79 m<sup>2</sup></b>
<b>Powierzchnia zabudowy</b>	<b>133.80 m<sup>2</sup></b>
<b>Powierzchnia dachu</b>	<b>199.80 m<sup>2</sup></b>
<b>Kubatura</b>	<b>301.80 m<sup>3</sup></b>
<b>Wymiary budynku</b>	<b>13.68 x 9.78 m</b>
<b>Kąt nachylenia</b>	<b>28°</b>
<b>Wysokość budynku</b>	<b>6.45 m</b>
<b>Wymiary działki</b>	<b>19.68 x 17.78 m</b>



## Opis projektu

Projekt Z91 jest domem parterowym z dachem dwuspadowym, prostym a zarazem tanim w realizacji. Urok dodaje klasyczny podcień wejściowy podparty dwoma słupami.

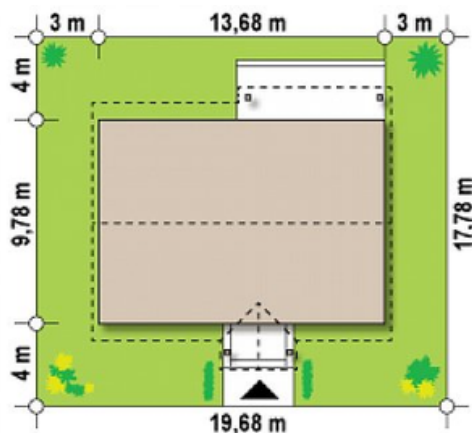
Parter stanowią dwie strefy dzienna i sypialna. W pierwszej znajduje się salon połączony z kuchnią, do której dołączono spiżarkę oraz osobno zlokalizowane pomieszczenie gospodarcze. Z salonu poprzez duże przeszklone drzwi możemy wyjść prosto na taras, by spędzić mile wieczór lub by odpocząć wraz z przyjaciółmi.

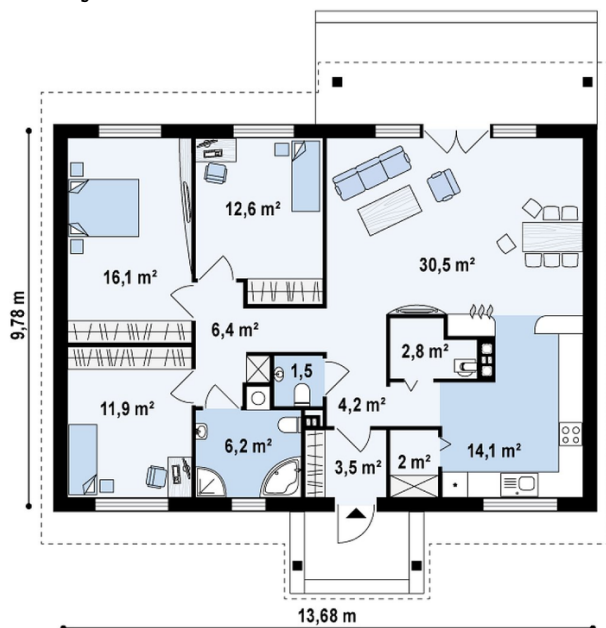
Drugą strefę stanowią tr...

## Elewacje



## Sytuacje



**Rzuty**

**Parter 112 m<sup>2</sup>**

<b>Sień</b>	3.50 m <sup>2</sup>
<b>Łazienka</b>	6.20 m <sup>2</sup>
<b>WC</b>	1.60 m <sup>2</sup>
<b>Spizarka</b>	2.00 m <sup>2</sup>
<b>Hol</b>	6.40 m <sup>2</sup>
<b>Kuchnia</b>	14.10 m <sup>2</sup>
<b>Salon+jadalnia</b>	30.50 m <sup>2</sup>
<b>Pom. gosp.</b>	2.90 m <sup>2</sup>
<b>Hol</b>	4.20 m <sup>2</sup>
<b>Pokój</b>	12.60 m <sup>2</sup>
<b>Pokój</b>	16.10 m <sup>2</sup>
<b>Pokój</b>	11.90 m <sup>2</sup>