

Podstawowe informacje



Dane techniczne projektu

Całkowita powierzchnia	93.50 m²
Powierzchnia użytkowa	71.50 m²
Powierzchnia zabudowy	88.50 m²
Powierzchnia dachu	137.37 m²
Kubatura	200.20 m³
Wymiary budynku	12.18 x 7.68 m
Kąt nachylenia	28°
Wysokość budynku	5.68 m
Wymiary działki	18.18 x 15.68 m



Opis projektu

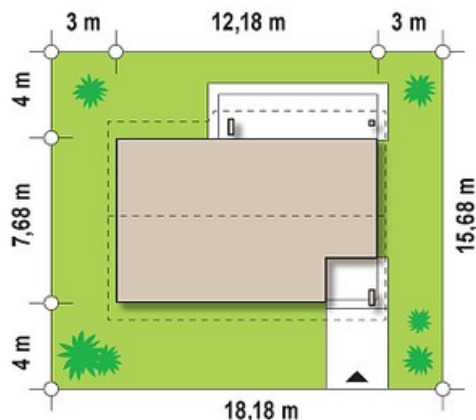
Projekt Z87 jest małym domem parterowym. Dużym atutem jest oszczędna, zgrabna bryła z prostym dwuspadowym dachem. Poprzez wkomponowanie w elewację elementów drewnianych budynek nabrał współczesnego wyglądu. Brak wewnętrznych ścian nośnych umożliwia dowolną aranżację wnętrza.

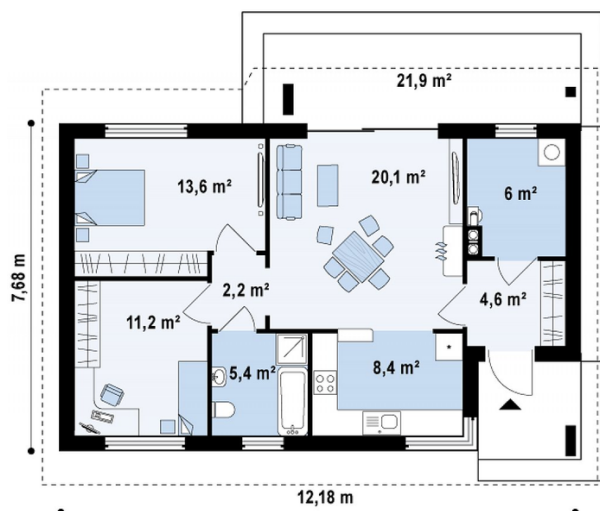
Wejście do domu usytuowane zostało przy jednym z jego rogów. Wycięcie fragmentu bryły spowodowało utworzenie wnęki prowadzącej do sieni. Na wprost drzwi wejściowych zaprojektowano pomieszczenie gospodarcze. Bezpośrednio za sienią zlokalizowany został salon i kuchnia. W salonie znalazło się miejsce na stół z krzesła...

Elewacje



Sytuacje



Rzuty

Parter 93.50 m²

Sień	4.60 m ²
Taras	21.90 m ²
Pom. gosp.	6.00 m ²
Kuchnia	8.40 m ²
Salon+jadalnia	20.10 m ²
Hol	2.20 m ²
Pokój	13.60 m ²
Pokój	11.30 m ²
Łazienka	5.40 m ²