

Podstawowe informacje



Dane techniczne projektu

Całkowita powierzchnia	130.10 m²
Powierzchnia użytkowa	130.10 m²
Powierzchnia zabudowy	114.40 m²
Powierzchnia dachu	188.60 m²
Kubatura	405.92 m³
Wymiary budynku	13.08 x 8.88 m
Kąt nachylenia	32°
Wysokość budynku	6.70 m
Wymiary działki	20.08 x 16.88 m



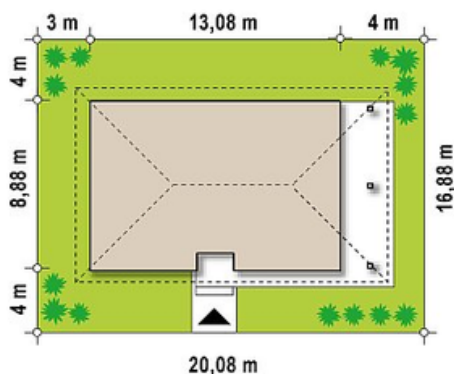
Opis projektu

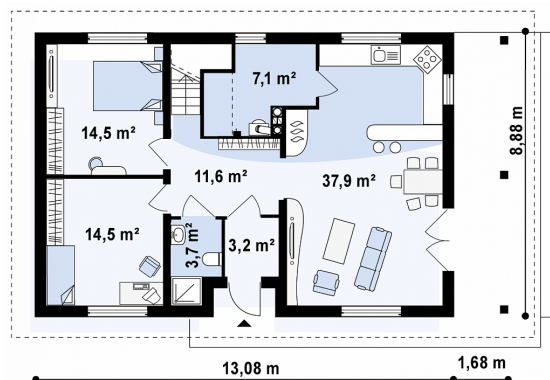
Projekt Z85 to dom o prostej bryle przykrytym kopertowym dachem. Układ wnętrza pozwala zrealizować dom na działce z ekspozycją słońca od frontu. Parter to strefa dzienna- kuchnia, salon i taras oraz strefa mieszkalna - łazienka, dwa obszerne pokoje sypialniane i klatka schodowa. W salonie kominek został tak zaprojektowany, aby sąsiedować z pomieszczeniem gospodarczym, co umożliwi wykonanie energooszczędnych instalacji wspomaganych nowoczesnym wkładem kominkowym. Dużą i dobrze doświetloną kuchnię w miarę potrzeb, można otworzyć na salon. Piętro to dwie sypialnie, w tym je...

Elewacje

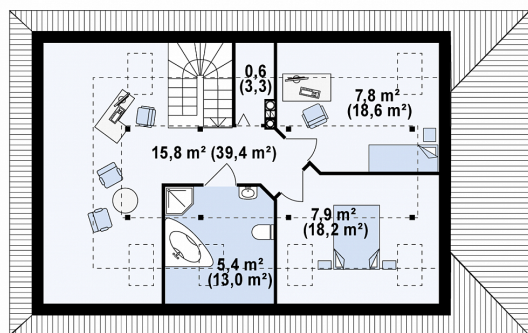


Sytuacje



Rzuty

Parter 92.60 m²

Sień	3.20 m ²
Hol+schody	11.60 m ²
Salon+kuchnia	37.90 m ²
Pom. gosp.	7.10 m ²
Pokój	14.50 m ²
Pokój	14.50 m ²
WC	3.60 m ²


Poddasze 37.50 m²

Pokój rekreacyjny	15.80 m ²
Łazienka	5.40 m ²
Pokój	7.90 m ²
Pokój	7.80 m ²
Schowek	0.60 m ²