

## Podstawowe informacje



## Dane techniczne projektu

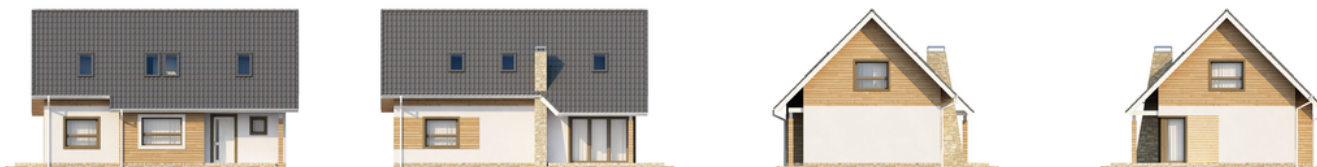
<b>Całkowita powierzchnia</b>	<b>123.30 m<sup>2</sup></b>
<b>Powierzchnia użytkowa</b>	<b>123.52 m<sup>2</sup></b>
<b>Powierzchnia zabudowy</b>	<b>93.20 m<sup>2</sup></b>
<b>Powierzchnia dachu</b>	<b>176.80 m<sup>2</sup></b>
<b>Kubatura</b>	<b>343.70 m<sup>3</sup></b>
<b>Wymiary budynku</b>	<b>12.48 x 7.98 m</b>
<b>Kąt nachylenia</b>	<b>45°</b>
<b>Wysokość budynku</b>	<b>8.14 m</b>
<b>Wymiary działki</b>	<b>20.48 x 15.98 m</b>



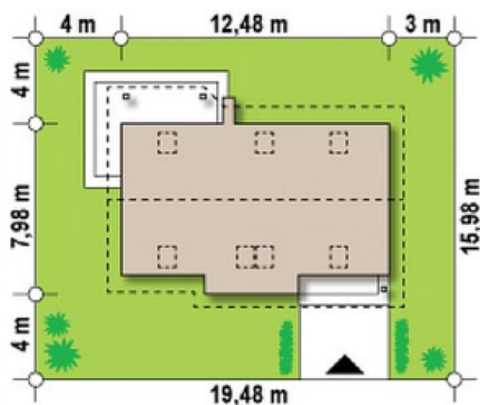
## Opis projektu

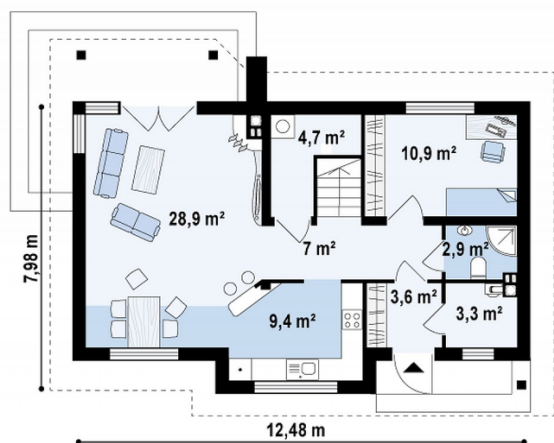
Projekt Z79 to parterowy dom z poddaszem użytkowym. Tworzy go prosta forma, która wpływa na ekonomiczność budowy i zarazem tanią eksploatację. Na parter wchodzimy poprzez zadaszone wejście prosto do sieni. Z prawej strony zlokalizowano pomieszczenie techniczne. Dalej znajduje się podłużny hol, który łączy ze sobą pomieszczenia. Po stronie lewej poprzez otwarte przejście, wchodzimy do salonu z jadalnią. Szerokie wyjście prowadzi na zadaszony taras i do ogrodu. Kuchnia otwarta na jadalnię połączoną z salonem tworzy sp&ocute...

## Elewacje

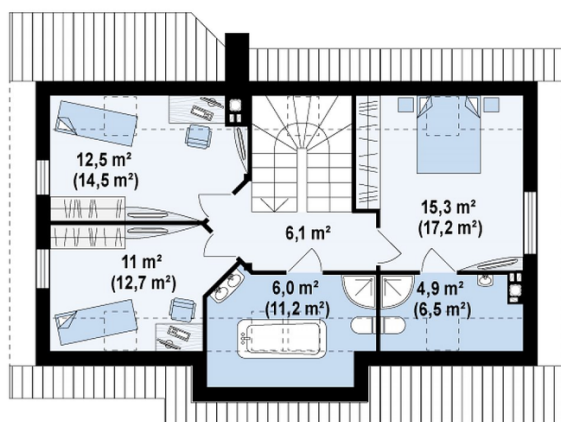


## Sytuacje



**Rzuty**

**Parter 67.50 m<sup>2</sup>**

Sień	3.60 m <sup>2</sup>
Pom. gosp.	3.30 m <sup>2</sup>
Hol	7.00 m <sup>2</sup>
Kuchnia	9.40 m <sup>2</sup>
Salon+jadalnia	28.90 m <sup>2</sup>
Pom. gosp.	1.50 m <sup>2</sup>
Pokój	10.90 m <sup>2</sup>
Łazienka	2.90 m <sup>2</sup>


**Poddasze 55.80 m<sup>2</sup>**

Hol	6.10 m <sup>2</sup>
Pokój	12.50 m <sup>2</sup>
Pokój	11.00 m <sup>2</sup>
Łazienka	6.00 m <sup>2</sup>
Łazienka	4.90 m <sup>2</sup>
Pokój	15.30 m <sup>2</sup>