

## Podstawowe informacje



## Dane techniczne projektu

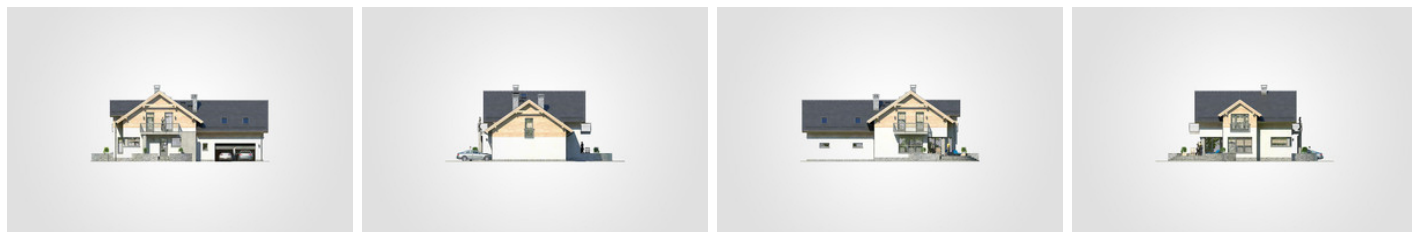
<b>Całkowita powierzchnia</b>	<b>365.15 m<sup>2</sup></b>
<b>Powierzchnia użytkowa</b>	<b>211.55 m<sup>2</sup></b>
<b>Powierzchnia zabudowy</b>	<b>188.35 m<sup>2</sup></b>
<b>Powierzchnia dachu</b>	<b>276.20 m<sup>2</sup></b>
<b>Kubatura</b>	<b>1 215.40 m<sup>3</sup></b>
<b>Wymiary budynku</b>	<b>18.40 x 11.32 m</b>
<b>Kąt nachylenia</b>	<b>35°</b>
<b>Wysokość budynku</b>	<b>8.67 m</b>
<b>Wymiary działki</b>	<b>26.40 x 20.52 m</b>

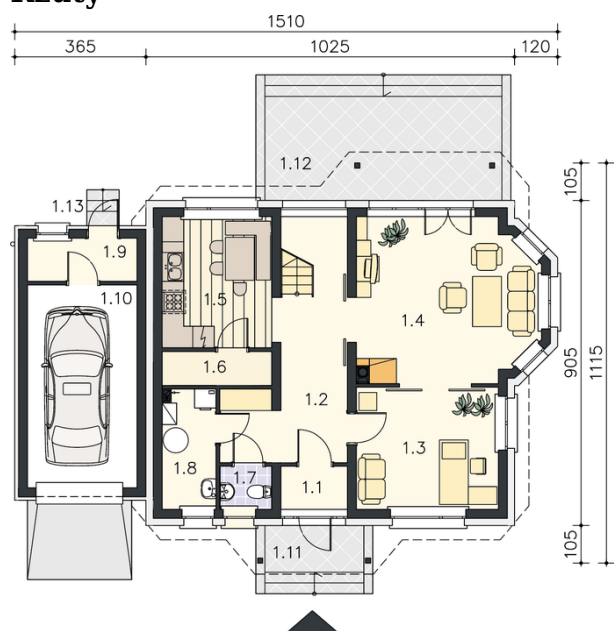


## Opis projektu

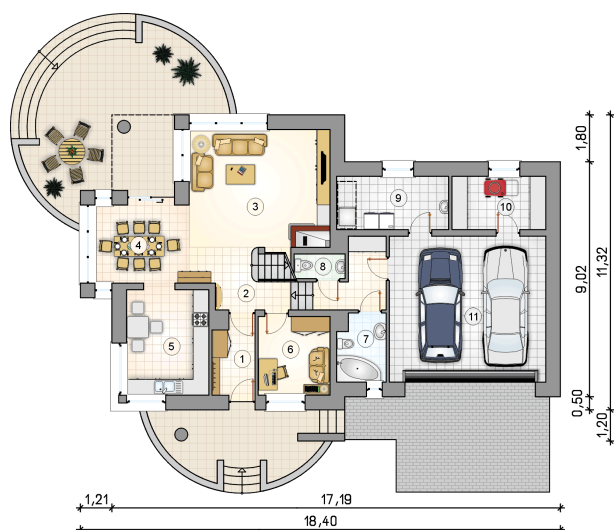
Dom parterowy z poddaszem użytkowym i 2-stanowiskowym garażem, z 4 sypialniami i częściowo zadaszoną tarasem, z pompą ciepła

## Elewacje



**Rzuty**

**Parter 98.30 m<sup>2</sup>**

przedsionek	4.50 m <sup>2</sup>
pom.gospodarcze	7.20 m <sup>2</sup>
garaż	33.30 m <sup>2</sup>
hall z komunikacją	13.60 m <sup>2</sup>
pokój dzienny	27.25 m <sup>2</sup>
jadalnia	10.25 m <sup>2</sup>
kuchnia	12.55 m <sup>2</sup>
pokój	8.15 m <sup>2</sup>
łazienka	4.60 m <sup>2</sup>
w.c.	1.60 m <sup>2</sup>
pom. z pompą ciepła	8.60 m <sup>2</sup>



**Rzuty**

**Poddasze 113.25 m<sup>2</sup>**

hall z komunikacją	8.25 m <sup>2</sup>
<b>pokój</b>	15.00 m <sup>2</sup>
aneks sypialny	9.25 m <sup>2</sup>
<b>pokój</b>	14.90 m <sup>2</sup>
<b>pokój</b>	13.60 m <sup>2</sup>
łazienka	9.70 m <sup>2</sup>
<b>pokój</b>	28.40 m <sup>2</sup>
garderoba	6.80 m <sup>2</sup>
<b>garderoba (możliwa adaptacja na łazienkę)</b>	7.35 m <sup>2</sup>

