

Podstawowe informacje



Dane techniczne projektu

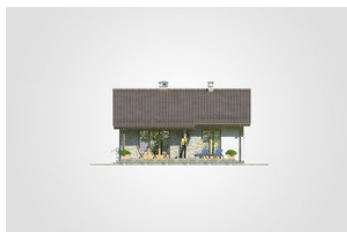
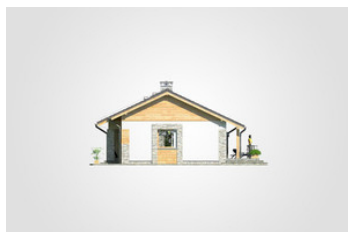
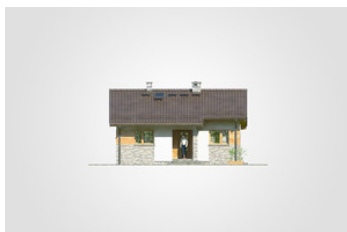
Całkowita powierzchnia	84.40 m²
Powierzchnia użytkowa	58.20 m²
Powierzchnia zabudowy	84.40 m²
Powierzchnia dachu	119.10 m²
Kubatura	374.80 m³
Wymiary budynku	9.30 x 8.90 m
Kąt nachylenia	25°
Wysokość budynku	5.75 m
Wymiary działki	17.38 x 17.88 m

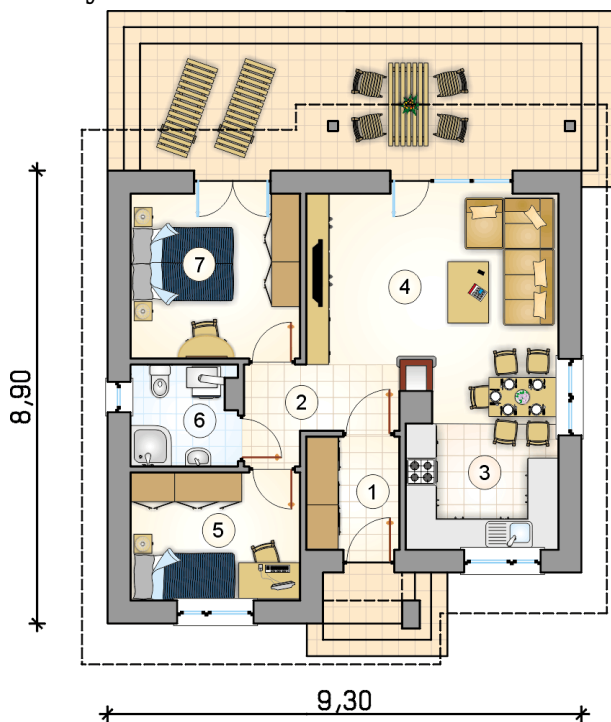


Opis projektu

Mały dom parterowy z klasycznym dwuspadowym dachem oraz niezadaszonym tarasem ulokowanym z tyłu budynku

Elewacje



Rzuty

Parter 58.20 m²

przedsionek	3.95 m ²
hall	4.15 m ²
kuchnia	8.90 m ²
pokój dzienny z jadalnią	18.50 m ²
pokój	8.20 m ²
łazienka z piecem c.o.	3.90 m ²
pokój	10.60 m ²

