

## Podstawowe informacje



## Dane techniczne projektu

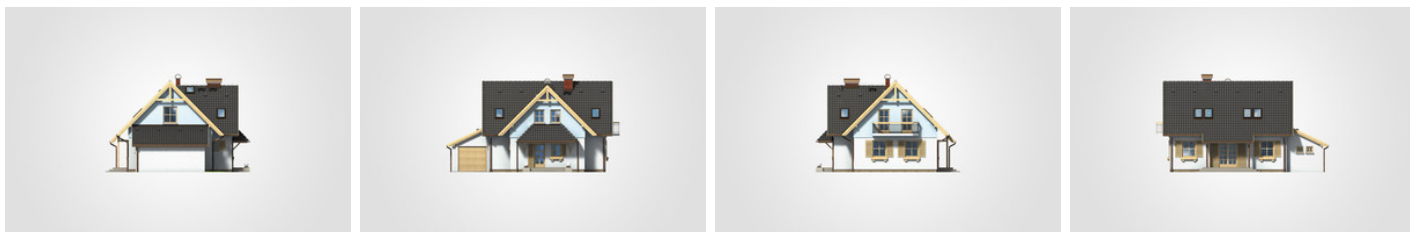
<b>Całkowita powierzchnia</b>	<b>190.30 m<sup>2</sup></b>
<b>Powierzchnia użytkowa</b>	<b>115.15 m<sup>2</sup></b>
<b>Powierzchnia zabudowy</b>	<b>107.30 m<sup>2</sup></b>
<b>Powierzchnia dachu</b>	<b>198 m<sup>2</sup></b>
<b>Kubatura</b>	<b>580 m<sup>3</sup></b>
<b>Wymiary budynku</b>	<b>13.35 x 8.95 m</b>
<b>Kąt nachylenia</b>	<b>45°</b>
<b>Wysokość budynku</b>	<b>7.92 m</b>
<b>Wymiary działki</b>	<b>20.35 x 17.91 m</b>



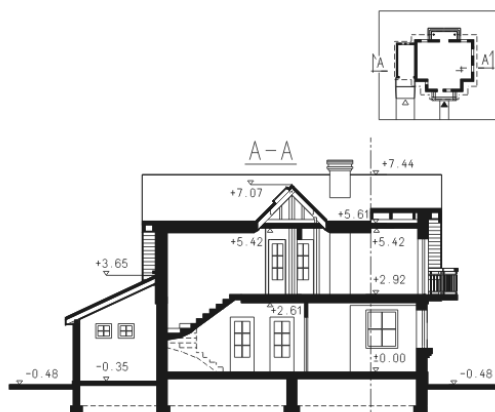
## Opis projektu

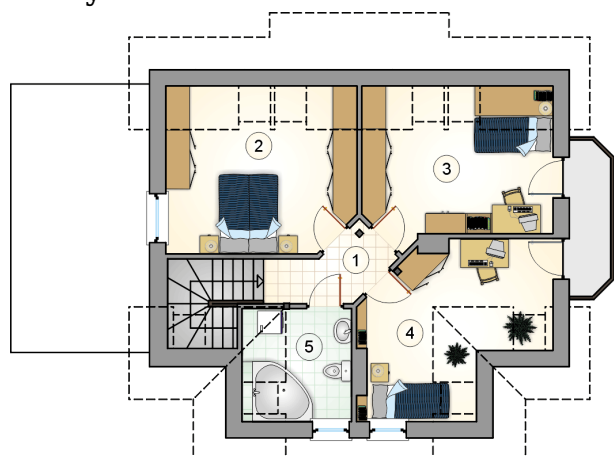
Niewielki, parterowy dom bez podpiwniczenia, z poddaszem użytkowym i garażem

## Elewacje

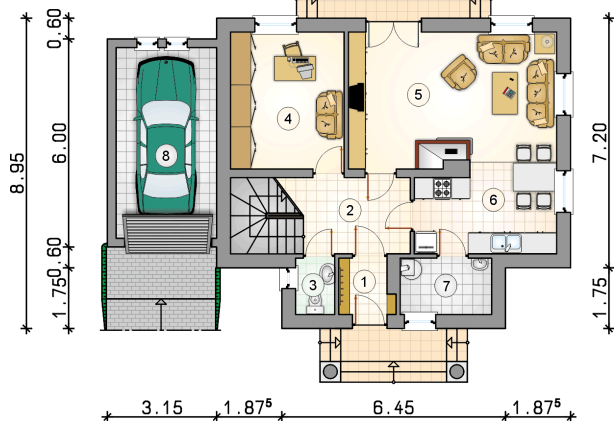
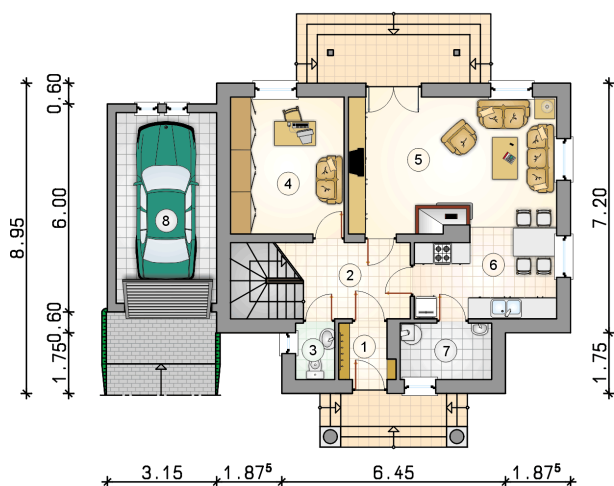
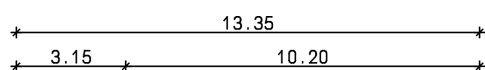


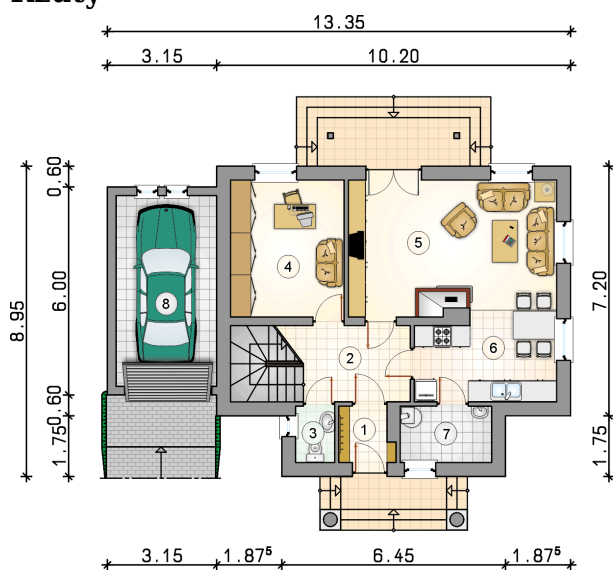
## Przekrój



**Rzuty**

**Parter 65.05 m<sup>2</sup>**

wiatrołap	2.40 m <sup>2</sup>
hall z komunikacją	10.35 m <sup>2</sup>
w.c.	1.85 m <sup>2</sup>
pokój	12.95 m <sup>2</sup>
pokój dzienny	23.85 m <sup>2</sup>
kuchnia	9.35 m <sup>2</sup>
kotłownia	4.30 m <sup>2</sup>
garaż	15.95 m <sup>2</sup>



**Rzuty**

**Poddasze 50.10 m<sup>2</sup>**

hall	6.35 m <sup>2</sup>
pokój	14.35 m <sup>2</sup>
pokój	12.65 m <sup>2</sup>
pokój	11.85 m <sup>2</sup>
łazienka	4.90 m <sup>2</sup>

