

## Podstawowe informacje



## Dane techniczne projektu

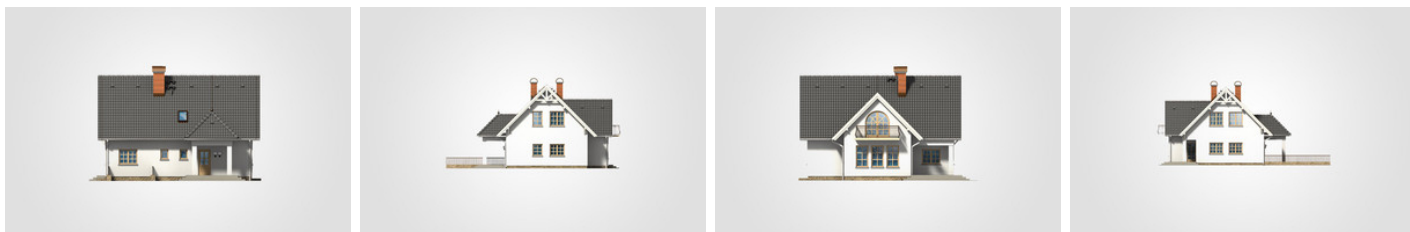
<b>Całkowita powierzchnia</b>	<b>324.80 m<sup>2</sup></b>
<b>Powierzchnia użytkowa</b>	<b>147.90 m<sup>2</sup></b>
<b>Powierzchnia zabudowy</b>	<b>127.50 m<sup>2</sup></b>
<b>Powierzchnia dachu</b>	<b>213.50 m<sup>2</sup></b>
<b>Kubatura</b>	<b>915.20 m<sup>3</sup></b>
<b>Wymiary budynku</b>	<b>11.95 x 12.81 m</b>
<b>Kąt nachylenia</b>	<b>45°</b>
<b>Wysokość budynku</b>	<b>8.54 m</b>
<b>Wymiary działki</b>	<b>19.95 x 24.40 m</b>



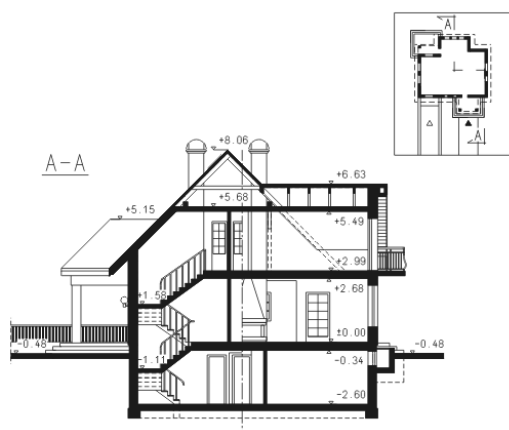
## Opis projektu

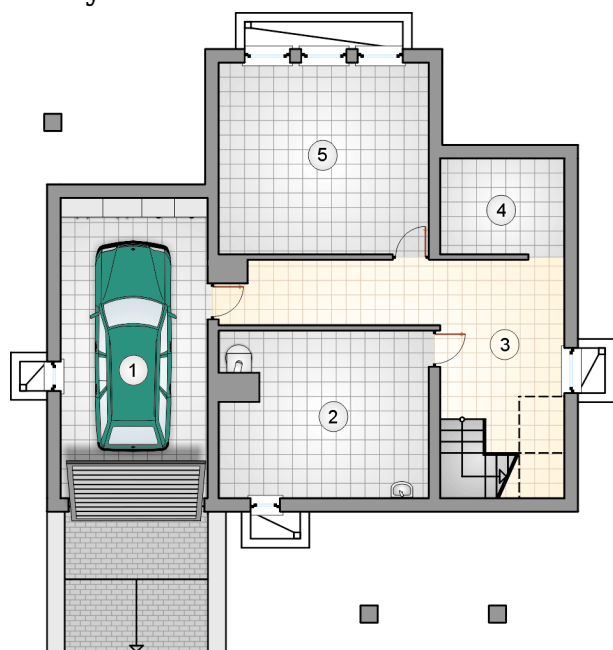
Parterowy dom z poddaszem użytkowym z ryzalitem i dużą lukarną z balkonem, 4 sypialniami i tarasem, z garażem w podpiwniczeniu

## Elewacje

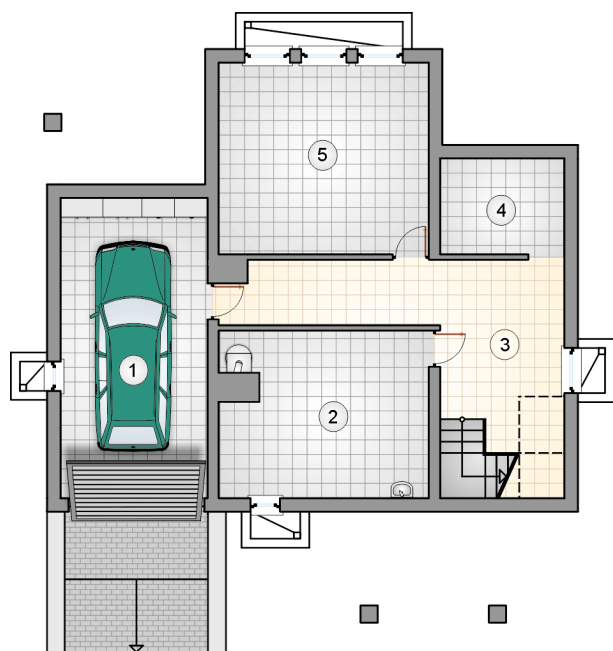


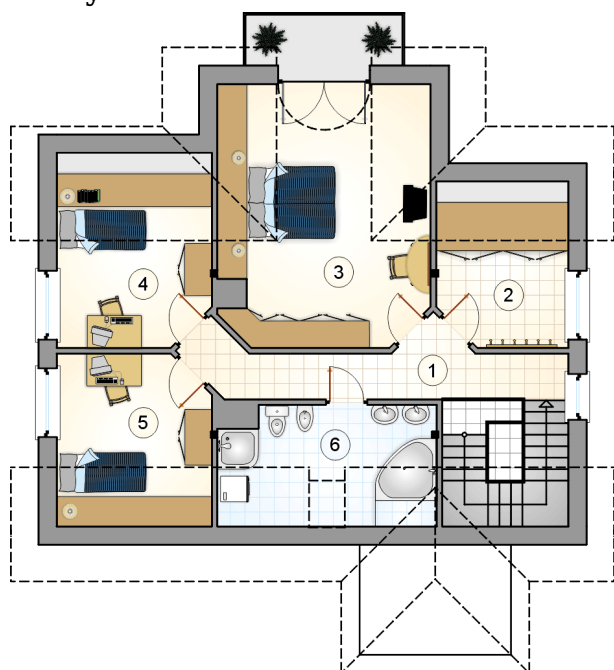
## Przekrój



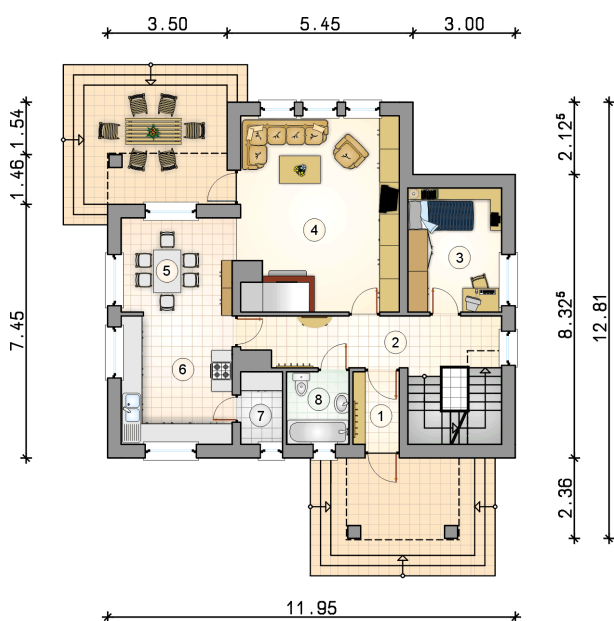
**Rzuty**

**Piwnica 61.85 m<sup>2</sup>**

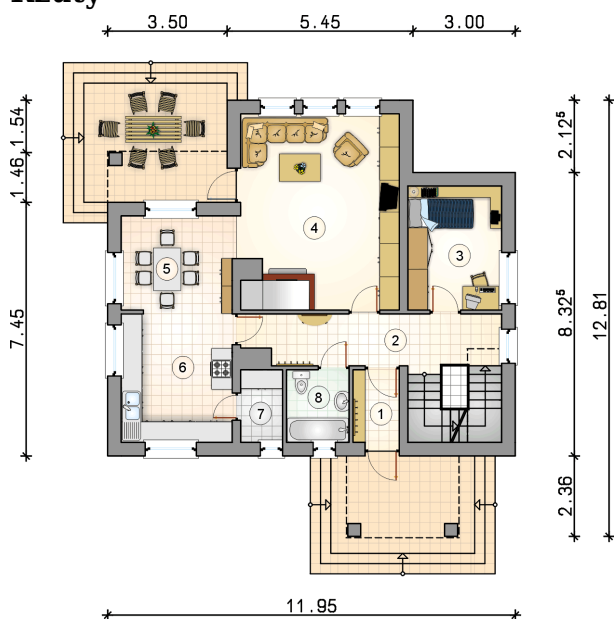
<b>garaż</b>	21.60 m <sup>2</sup>
<b>kotłownia</b>	16.70 m <sup>2</sup>
<b>hall z komunikacją</b>	19.55 m <sup>2</sup>
<b>schowek</b>	5.85 m <sup>2</sup>
<b>piwnica</b>	19.75 m <sup>2</sup>



**Rzuty**

**Parter 83.80 m<sup>2</sup>**

przedsionek	2.90 m <sup>2</sup>
hall ze schodami	16.55 m <sup>2</sup>
pokój	10.00 m <sup>2</sup>
pokój dzienny	26.35 m <sup>2</sup>
jadalnia	9.10 m <sup>2</sup>
kuchnia	12.40 m <sup>2</sup>
spizarnia	2.60 m <sup>2</sup>
łazienka	3.90 m <sup>2</sup>



**Rzuty**

**Poddasze 64.10 m<sup>2</sup>**

komunikacja	12.30 m <sup>2</sup>
garderoba	6.40 m <sup>2</sup>
pokój	19.70 m <sup>2</sup>
pokój	8.75 m <sup>2</sup>
pokój	9.20 m <sup>2</sup>
łazienka	7.75 m <sup>2</sup>

