

## Podstawowe informacje



## Dane techniczne projektu

Całkowita powierzchnia	137.10 m <sup>2</sup>
Powierzchnia użytkowa	118.90 m <sup>2</sup>
Powierzchnia zabudowy	99 m <sup>2</sup>
Powierzchnia dachu	125 m <sup>2</sup>
Kubatura	1 m <sup>3</sup>
Wymiary budynku	8 x 13.50 m
Kąt nachylenia	22°
Wysokość budynku	8.30 m
Wymiary działki	16 x 21.50 m



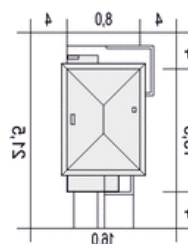
## Opis projektu

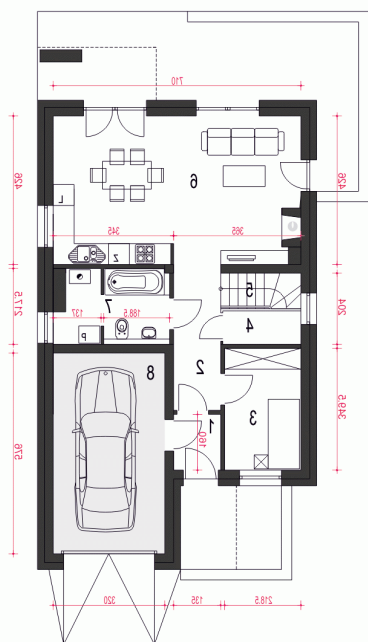
Zyta to elegancki projekt domu piętrowego przeznaczony na wąską działkę.

## Przekrój

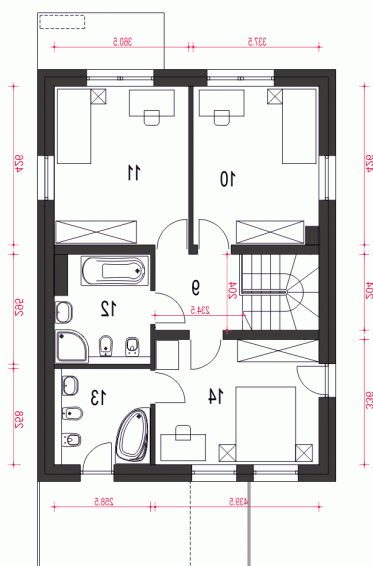


## Sytuacje



**Rzuty**

**Parter 75.20 m<sup>2</sup>**

<b>Wiatrołap</b>	2.10 m <sup>2</sup>
<b>Hol</b>	5.50 m <sup>2</sup>
<b>Pokój</b>	7.50 m <sup>2</sup>
<b>Spizarnia</b>	1.10 m <sup>2</sup>
<b>Schody</b>	4.60 m <sup>2</sup>
<b>Salon z kuchnią</b>	29.70 m <sup>2</sup>
<b>Łazienka z c.o.</b>	6.50 m <sup>2</sup>
<b>Garaż*</b>	18.20 m <sup>2</sup>


**Piętro 61.90 m<sup>2</sup>**

<b>Sypialnia</b>	14.00 m <sup>2</sup>
<b>Sypialnia</b>	15.10 m <sup>2</sup>
<b>Łazienka</b>	7.10 m <sup>2</sup>
<b>Łazienka</b>	6.50 m <sup>2</sup>
<b>Sypialnia</b>	14.50 m <sup>2</sup>
<b>Korytarz</b>	4.70 m <sup>2</sup>