

Podstawowe informacje



Dane techniczne projektu

| | |
|-------------------------------|-----------------------------|
| Całkowita powierzchnia | 228.08 m² |
| Powierzchnia użytkowa | 147.48 m² |
| Powierzchnia zabudowy | 228.08 m² |
| Powierzchnia dachu | 360 m² |
| Kubatura | 1 008 m³ |
| Wymiary budynku | 19.96 x 16.73 m |
| Kąt nachylenia | 30° |
| Wysokość budynku | 8.01 m |
| Wymiary działki | 28.61 x 26.29 m |



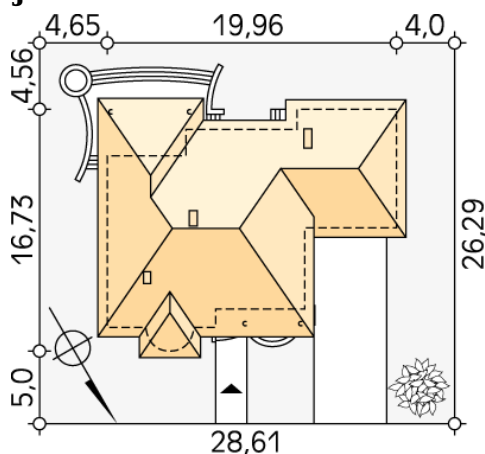
Opis projektu

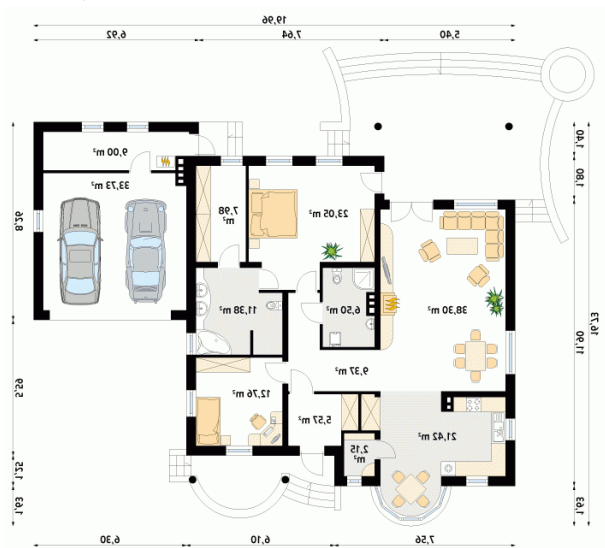
Dom jednorodzinny przeznaczony dla 3 - 4-osobowej rodziny. W części dziennej zaprojektowano salon z jadalnią, kuchnię ze spiżarnią. W części nocnej pokój, sypialnia z garderobą oraz dwie przestronne łazienki. Duży garaż dwustanowiskowy.

Elewacje



Sytuacje



Rzuty

Parter 179.21 m²

| | |
|----------------------|----------------------|
| wiatrołap | 5.57 m ² |
| garderoba | 7.98 m ² |
| kotłownia | 9.00 m ² |
| garaż | 31.73 m ² |
| korytarz/komunikacja | 9.37 m ² |
| spizarnia | 2.15 m ² |
| kuchnia/jadalnia | 21.42 m ² |
| salon | 38.30 m ² |
| łazienka | 6.50 m ² |
| sypialnia | 23.05 m ² |
| łazienka | 11.38 m ² |
| sypialnia | 12.76 m ² |