

## Podstawowe informacje



## Dane techniczne projektu

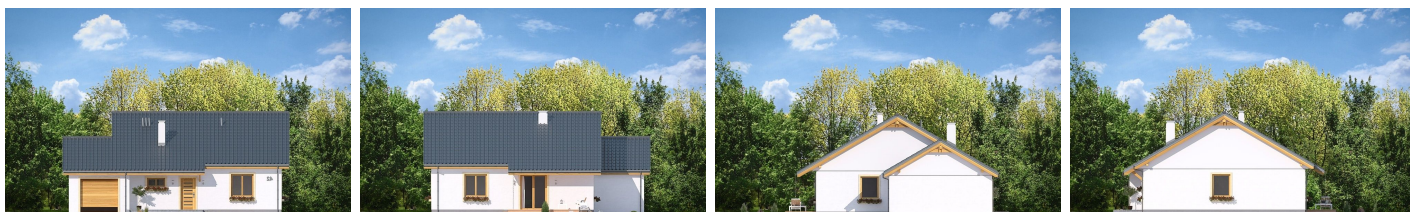
<b>Całkowita powierzchnia</b>	<b>139.57 m<sup>2</sup></b>
<b>Powierzchnia użytkowa</b>	<b>82.43 m<sup>2</sup></b>
<b>Powierzchnia zabudowy</b>	<b>139.57 m<sup>2</sup></b>
<b>Powierzchnia dachu</b>	<b>201.13 m<sup>2</sup></b>
<b>Kubatura</b>	<b>551 m<sup>3</sup></b>
<b>Wymiary budynku</b>	<b>14.10 x 11.76 m</b>
<b>Kąt nachylenia</b>	<b>30°</b>
<b>Wysokość budynku</b>	<b>6.39 m</b>
<b>Wymiary działki</b>	<b>21.10 x 19.76 m</b>



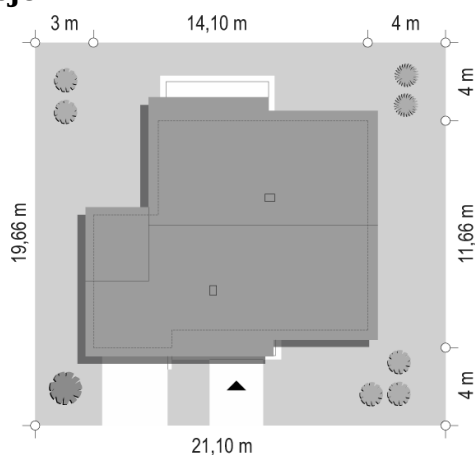
## Opis projektu

Projekt domu Zosia 8 – czyli kolejny projekt z serii „Zosia” – wersja powiększona w stosunku do bazowego projektu, zbudowaną na kwadratowym planie o wymiarach 10,7 x 10,7 m, z dodatkowym garażem. Dom ma prostą bryłę i konstrukcję, i spokojną bezpretensjonalną architekturę. Budynek dzięki swojej prostocie jest łatwy w budowie, a przez to niedrogi. Jednocześnie projekt domu Zosia 8 spełnia wymagania komfortowego mieszkania dla czteroosobowej rodziny. Dom wieńczy dwuspadowy dach o kącie 30 stopni. Nad parterem przewidziano strop drewniany belkowy i krokwiową w...

## Elewacje



## Sytuacje



**Rzuty**
