

Podstawowe informacje



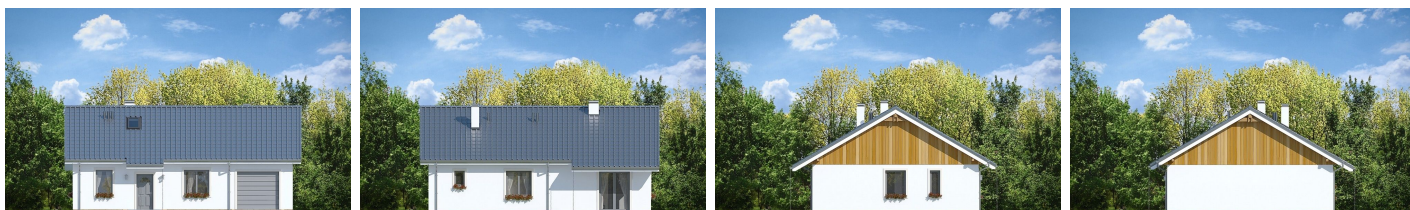
Dane techniczne projektu

Całkowita powierzchnia	127.47 m²
Powierzchnia użytkowa	75.51 m²
Powierzchnia zabudowy	127.47 m²
Powierzchnia dachu	179.20 m²
Kubatura	520 m³
Wymiary budynku	13.06 x 9.76 m
Kąt nachylenia	30°
Wysokość budynku	6.10 m
Wymiary działki	20.06 x 17.76 m

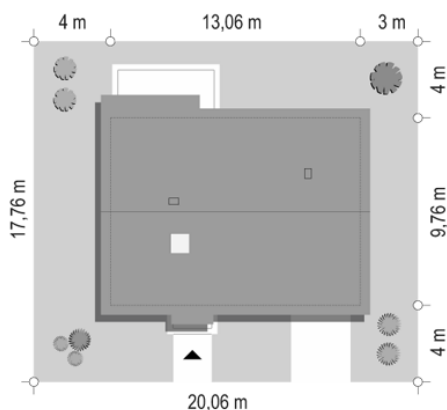
Opis projektu

Projekt domu Zosia 6 jest kolejną wersją wariantową popularnego projektu domu jednorodzinnego z serii "Zosia" - tym razem wersja domu z garażem w bryle budynku i kotłownią za garażem. Projekt domu Zosia 6 to nieco większa wersja wariantowa pierwotnego projektu - jej wymiary zewnętrznie to 13 x 9,7 metrów. Dom Zosia 6 ma prostą i nieskomplikowaną bryłę i konstrukcję. Dzięki oszczędnej formie i swojej prostocie jest łatwy w budowie, a przez to niedrogi. Jedn...

Elewacje



Sytuacje



Rzuty