

## Podstawowe informacje



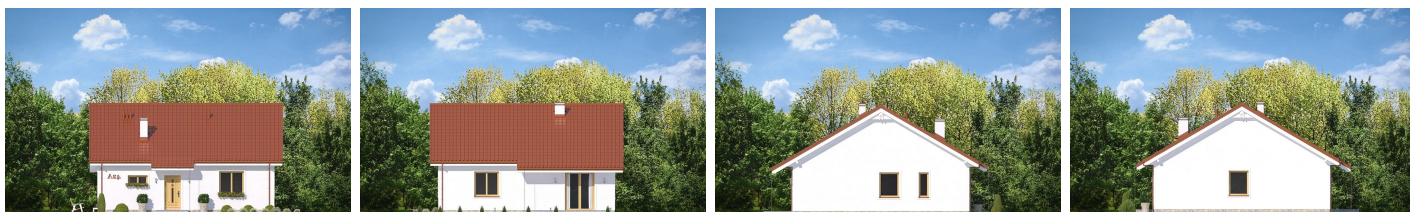
## Dane techniczne projektu

|                               |                            |
|-------------------------------|----------------------------|
| <b>Całkowita powierzchnia</b> | <b>115 m<sup>2</sup></b>   |
| <b>Powierzchnia użytkowa</b>  | <b>87.47 m<sup>2</sup></b> |
| <b>Powierzchnia zabudowy</b>  | <b>115 m<sup>2</sup></b>   |
| <b>Powierzchnia dachu</b>     | <b>166 m<sup>2</sup></b>   |
| <b>Kubatura</b>               | <b>491 m<sup>3</sup></b>   |
| <b>Wymiary budynku</b>        | <b>10.76 x 10.76 m</b>     |
| <b>Kąt nachylenia</b>         | <b>30°</b>                 |
| <b>Wysokość budynku</b>       | <b>6.39 m</b>              |
| <b>Wymiary działki</b>        | <b>18.76 x 18.76 m</b>     |

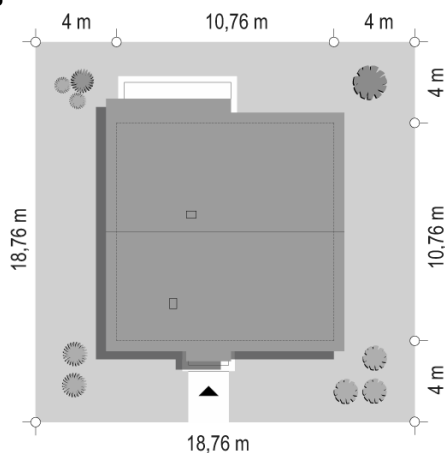
## Opis projektu

Projekt domu Zosia 5 to kolejna wersja wariantowa z popularnej serii domów „Zosia”. Projekt domu Zosia 5 to nieco większa wersja wariantowa pierwotnego projektu. Jej wymiary zewnętrzne to kwadrat : 10,7 x 10,7 metrów. Dzięki temu wewnątrz jest bardziej obszerna - wygodniejsza. Dom ma prostą budowę i nieskomplikowaną bryłę. Dzięki oszczędnej formie i swojej prostocie jest łatwy w budowie, a przez to niedrogi. Jednocześnie dzięki funkcjonalnie rozplanowanemu wnętrzu jest wygodny. Zosia 5 nieco większa od projektu...

## Elewacje



## Sytuacje



**Rzuty**
