

## Podstawowe informacje



## Dane techniczne projektu

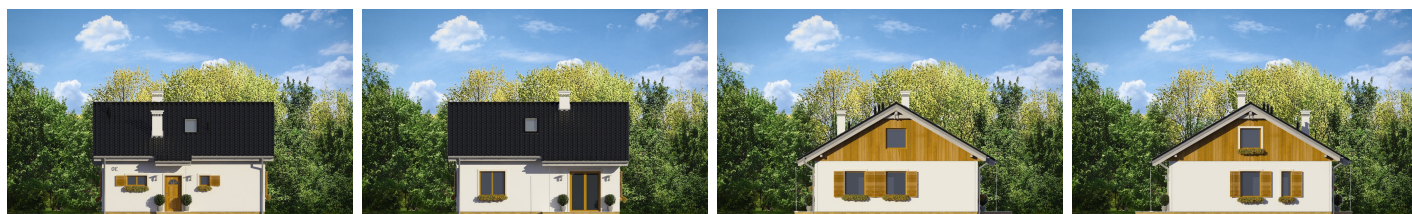
<b>Całkowita powierzchnia</b>	<b>125.92 m<sup>2</sup></b>
<b>Powierzchnia użytkowa</b>	<b>102.42 m<sup>2</sup></b>
<b>Powierzchnia zabudowy</b>	<b>90.25 m<sup>2</sup></b>
<b>Powierzchnia dachu</b>	<b>131.52 m<sup>2</sup></b>
<b>Kubatura</b>	<b>434 m<sup>3</sup></b>
<b>Wymiary budynku</b>	<b>9.50 x 9.50 m</b>
<b>Kąt nachylenia</b>	<b>30°</b>
<b>Wysokość budynku</b>	<b>6.27 m</b>
<b>Wymiary działki</b>	<b>17.50 x 17.50 m</b>



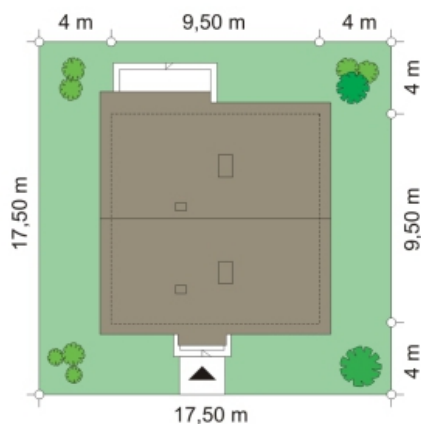
## Opis projektu

Zosia 3 to kolejna odsłona popularnego projektu z serii „Zoś” z naszej pracowni. Tym razem prezentujemy domek parterowy z poddaszem zagospodarowanym na cele użytkowe. Dzięki funkcjonalnemu układowi pomieszczeń w niewielkiej powierzchni stu metrów kwadratowych udało się zmieścić aż sześć pokoi - salon, oraz trzy pokoje na parterze i dwie dodatkowe sypialnie na poddaszu. Dom nadaje się idealnie dla wieloosobowej rodziny chcącej niewielkim kosztem zbudować swoją siedzibę. Domek jest też świetną propozycją dla osób potrzebujących dodatkowych h - poza sypialniami...

## Elewacje



## Sytuacje



**Rzuty**
