

Podstawowe informacje



Dane techniczne projektu

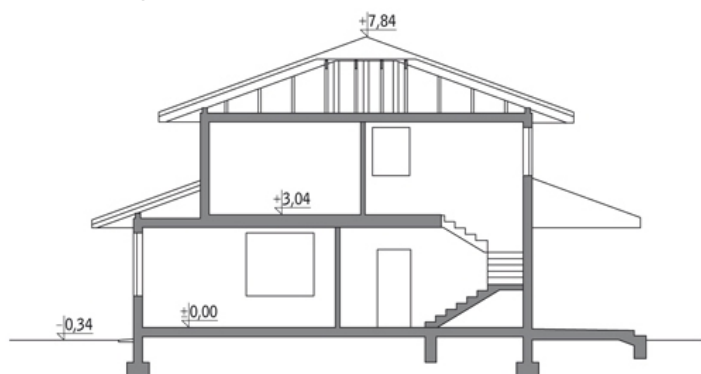
Całkowita powierzchnia	173 m²
Powierzchnia użytkowa	145.50 m²
Powierzchnia zabudowy	151.40 m²
Kubatura	802.40 m³
Wymiary budynku	13.10 x 14.10 m
Kąt nachylenia	20°
Wysokość budynku	8.18 m
Wymiary działki	21.10 x 22.10 m



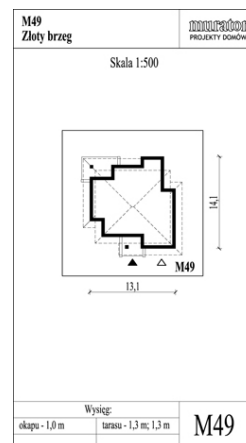
Opis projektu

Ten dom należy do, coraz popularniejszych ostatnio, domów z piętrem - a nie z poddaszem użytkowym. Wpływa to na jego bryłę - jest dość wysoki, i wybierając ten projekt warto zorientować się czy w najbliższym otoczeniu występują podobne domy - by nie zakłócać harmonii otoczenia. Piętrowy dom ma niezaprzeczalne zalety - na górnej kondygnacji nie ma skosów, utrudniających nieco zagospodarowanie pomieszczeń i nie ma dylematu - okna połaciowe czy lukarny. W kształcie tego domu można dopatrzeć się inspiracji architekturą śródziemnom...

Przekrój



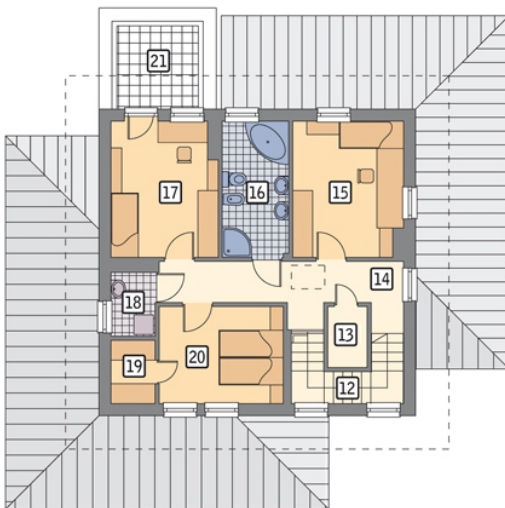
Sytuacje



Rzuty

Parter 105.30 m²

przedsionek	3.30 m ²
garaż	22.30 m ²
taras	0.00 m ²
hol	7.80 m ²
spizarnia	3.10 m ²
kuchnia	9.80 m ²
pokój dzienny	33.90 m ²
korytarz	4.10 m ²
sypialnia	12.40 m ²
kotłownia	5.20 m ²
łazienka	3.40 m ²


Piętro 67.70 m²

schody	6.20 m ²
garderoba	2.10 m ²
hol	10.50 m ²
sypialnia	13.20 m ²
łazienka	7.80 m ²
sypialnia	12.50 m ²
pralnia	2.40 m ²
garderoba	2.40 m ²
sypialnia	10.60 m ²
taras	0.00 m ²