

## Podstawowe informacje



## Dane techniczne projektu

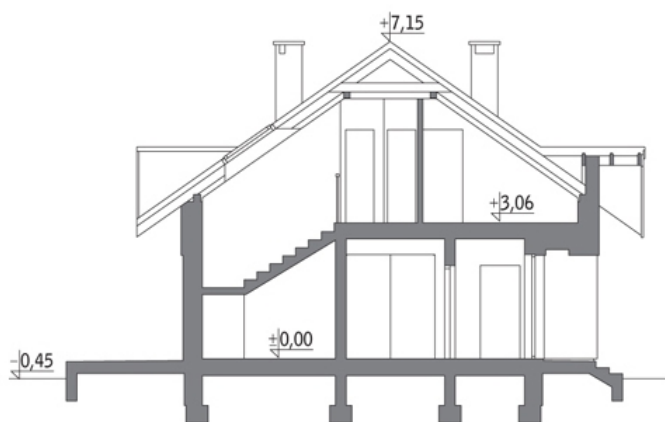
<b>Całkowita powierzchnia</b>	<b>127.60 m<sup>2</sup></b>
<b>Powierzchnia użytkowa</b>	<b>109.30 m<sup>2</sup></b>
<b>Powierzchnia zabudowy</b>	<b>115.40 m<sup>2</sup></b>
<b>Kubatura</b>	<b>595.60 m<sup>3</sup></b>
<b>Kąt nachylenia</b>	<b>35°</b>
<b>Wysokość budynku</b>	<b>7.60 m</b>
<b>Wymiary działki</b>	<b>19 x 17.50 m</b>

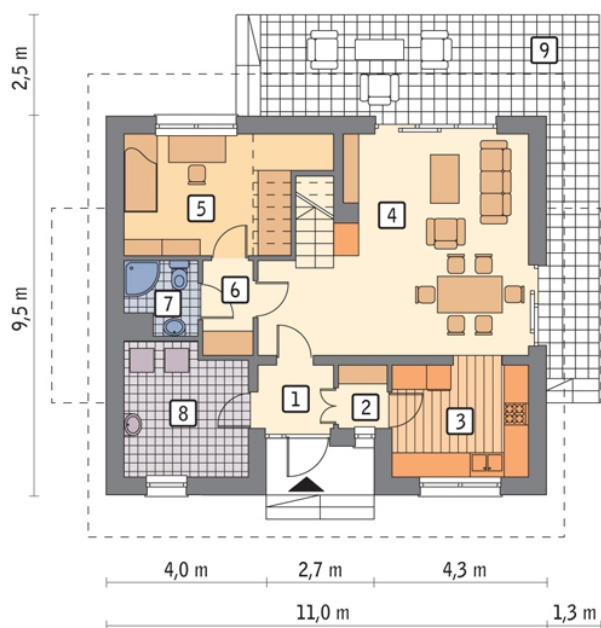


## Opis projektu

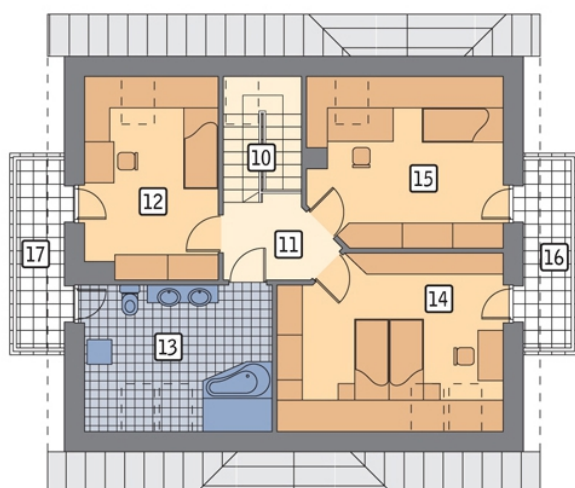
Doskonała propozycja połączenia tradycyjnej bryły z funkcjonalnym wnętrzem. Na około 110 mkw. tego domu z poddaszem, autor zaproponował ciekawe rozwiązania układu pomieszczeń. Na poziomie parteru, z przedsionka jest przejście do kuchni przez garderobę, która może spełniać rolę spiżarni lub podręcznego schowka. Kuchnia z widokiem na strefę wejścia pozwoli rodzicom, przygotowującym posiłki, obserwować dzieci wracające ze szkoły lub zbliżających się gości. Pokój dzienny spełni rolę wypoczynkową oraz będzie miejscem wspólnych posiłków. Jego okna balkonowe, zlokalizow...

## Przekrój



**Rzuty**

**Parter 69.10 m<sup>2</sup>**

przedsionek	2.80 m <sup>2</sup>
garderoba	1.80 m <sup>2</sup>
kuchnia	9.10 m <sup>2</sup>
pokój dzienny	29.20 m <sup>2</sup>
sypialnia	11.40 m <sup>2</sup>
korytarz	2.80 m <sup>2</sup>
łazienka	2.90 m <sup>2</sup>
kotłownia	9.10 m <sup>2</sup>
taras	0.00 m <sup>2</sup>


**Poddasze 58.50 m<sup>2</sup>**

schody	5.70 m <sup>2</sup>
korytarz	4.30 m <sup>2</sup>
sypialnia	9.30 m <sup>2</sup>
łazienka	7.60 m <sup>2</sup>
sypialnia	12.30 m <sup>2</sup>
sypialnia	10.10 m <sup>2</sup>
balkon	4.60 m <sup>2</sup>
balkon	4.60 m <sup>2</sup>