

Podstawowe informacje



Dane techniczne projektu

Całkowita powierzchnia	98.40 m²
Powierzchnia użytkowa	63.80 m²
Powierzchnia zabudowy	102.90 m²
Kubatura	584.70 m³
Kąt nachylenia	35°
Wysokość budynku	7.60 m
Wymiary działki	18 x 17.50 m



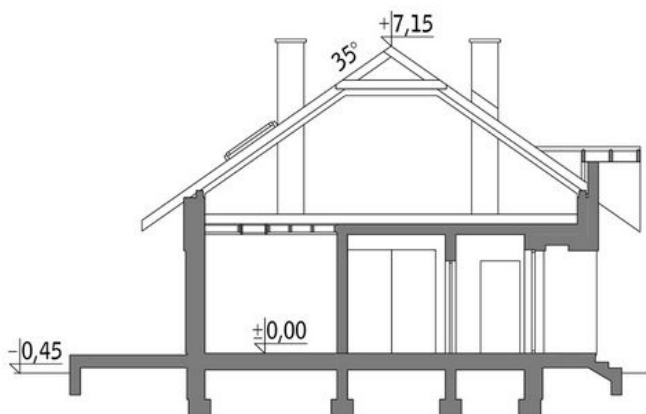
Opis projektu

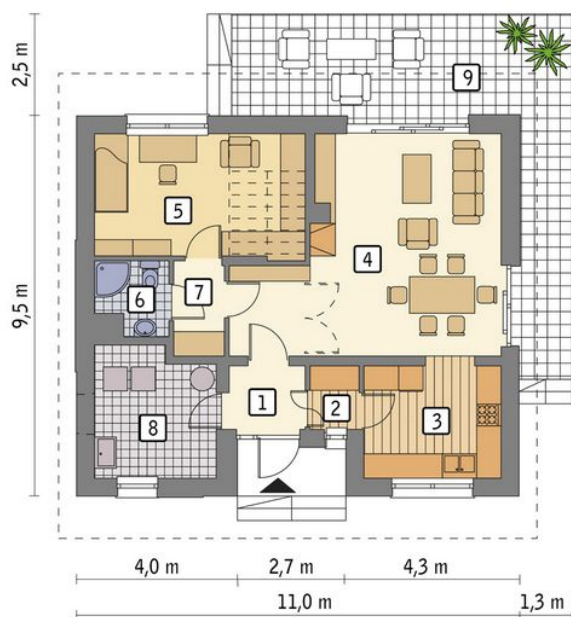
Złote runo - wariant II to klasyczny w wyglądzie i tani w budowie dom dla młodej, rozwojowej rodziny. Do jej dyspozycji, oprócz ponad 60 mkw. na parterze, będzie w przyszłości dodatkowe 48,5 mkw. poddasza (po indywidualnej adaptacji). Parter domu to wygodna, dobrze rozplanowana przestrzeń, w której wyraźnie zaznaczono granicę między strefą dzienną i nocną. Pierwsza z nich jest otwarta, pełna naturalnego światła i przestrzeni. Obejmuje prawie 30-metrowy pokój dzienny z miejscem na duży stół, przy którym mogą się gromadzić domownicy i goście. Rodzinn...

Elewacje



Przekrój



Rzuty

Parter 72.90 m²

przedsionek	2.80 m ²
garderoba	1.80 m ²
kuchnia	9.10 m ²
pokój dzienny	29.10 m ²
sypialnia	15.30 m ²
łazienka	2.90 m ²
korytarz	2.80 m ²
kotłownia	9.10 m ²
taras	0.00 m ²

