

Podstawowe informacje


murator

Dane techniczne projektu

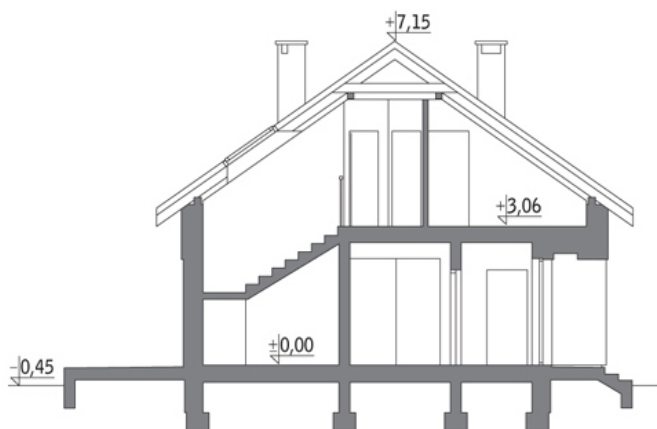
Całkowita powierzchnia	118.40 m²
Powierzchnia użytkowa	109.30 m²
Powierzchnia zabudowy	115.40 m²
Kubatura	596.30 m³
Kąt nachylenia	35°
Wysokość budynku	7.60 m
Wymiary działki	19 x 17.50 m

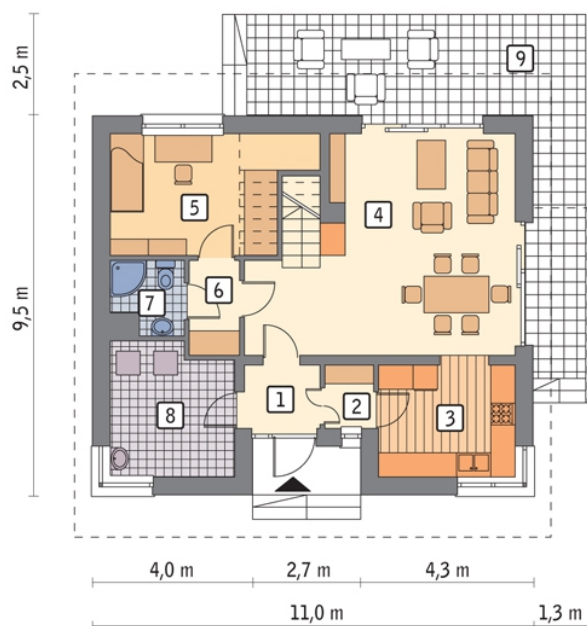

101510111

Opis projektu

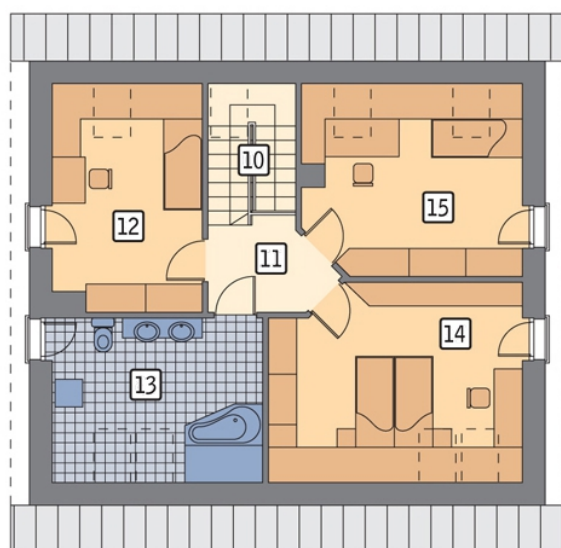
Skromna bryła tego domu z poddaszem, o szaro-miodowych kolorach elewacji, skrywa funkcjonalne wnętrze, dla co najmniej czteroosobowej rodziny. Powierzchnia niecałych 110 mkw. dzieli się na 60-metrowy parter i około 50-metrowe poddasze. Pokój dzienny z jadalnią stanowią centrum nie tylko parteru, ale i całego domu. To tu będzie skupiało się życie rodzinne, to tu odbywać się będą towarzyskie spotkania. Duży taras, okalający bryłę z dwóch stron, kusił będzie swoimi urokami nie tylko w pogodne dni. Warto pomyśleć o parasolach, które ochronią przed zbyt silnymi promieniami s...

Przekrój



Rzuty

Parter 69.10 m²

przedsiónek	2.80 m ²
garderoba	1.80 m ²
kuchnia	9.10 m ²
pokój dzienny	29.20 m ²
sypialnia	11.40 m ²
korytarz	2.80 m ²
łazienka	2.90 m ²
kotłownia	9.10 m ²
taras	0.00 m ²


Poddasze 49.30 m²

schody	5.70 m ²
korytarz	4.30 m ²
sypialnia	9.30 m ²
łazienka	7.60 m ²
sypialnia	12.30 m ²
sypialnia	10.10 m ²