

## Podstawowe informacje



## Dane techniczne projektu

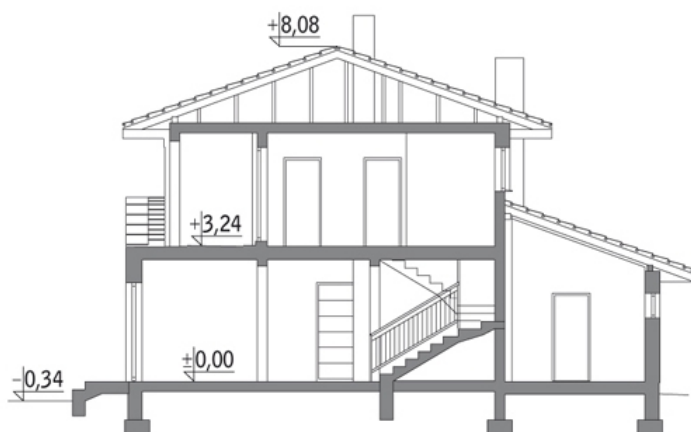
<b>Całkowita powierzchnia</b>	<b>209 m<sup>2</sup></b>
<b>Powierzchnia użytkowa</b>	<b>135.20 m<sup>2</sup></b>
<b>Powierzchnia zabudowy</b>	<b>144.50 m<sup>2</sup></b>
<b>Kubatura</b>	<b>850.10 m<sup>3</sup></b>
<b>Kąt nachylenia</b>	<b>20°</b>
<b>Wysokość budynku</b>	<b>8.42 m</b>
<b>Wymiary działki</b>	<b>20.90 x 22.50 m</b>



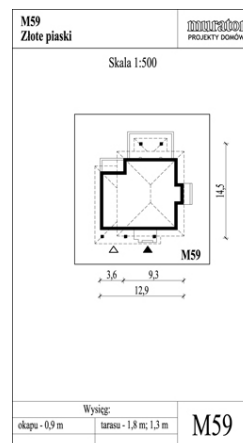
## Opis projektu

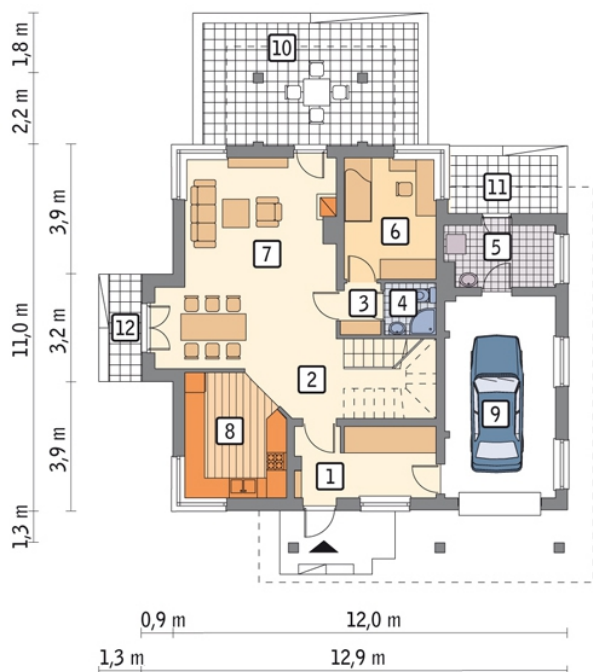
Propozycja efektywnego domu piętrowego inspirowanego architekturą śródziemnomorską. Prostej sześciennej bryle nadaje lekkości dach z wydatnym okapem, przywodzący na myśl parasol chroniący przed słońcem. Osobnymi daszkami przekryto taras, strefę wejścia i połączony z budynkiem jednostanowiskowy garaż. Wykończenie fragmentów ścian płytkami klinkierowymi dodaje domowi elegancji i jest praktyczne w naszej strefie klimatycznej. Wśród pomieszczeń parteru wyróżnia się duży przedśrodek oraz wydzielony wykuszem kącik jadalny, w którym stół zyska należną mu r...

## Przekrój

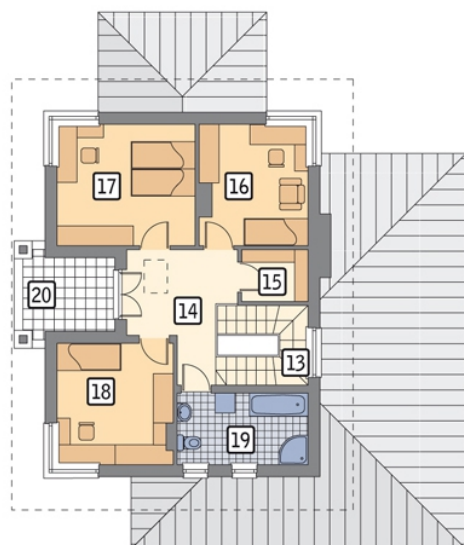


## Sytuacje



**Rzuty**

**Parter 95.80 m<sup>2</sup>**

przedsiónek	8.90 m <sup>2</sup>
taras	0.00 m <sup>2</sup>
taras	0.00 m <sup>2</sup>
taras	0.00 m <sup>2</sup>
hol	6.70 m <sup>2</sup>
korytarz	1.60 m <sup>2</sup>
łazienka	2.30 m <sup>2</sup>
kotłownia	5.70 m <sup>2</sup>
sypialnia	9.90 m <sup>2</sup>
pokój dzienny + jadalnia	30.50 m <sup>2</sup>
kuchnia	10.40 m <sup>2</sup>
garaż	19.80 m <sup>2</sup>


**Piętro 64.90 m<sup>2</sup>**

schody	5.40 m <sup>2</sup>
hol	9.80 m <sup>2</sup>
garderoba	3.00 m <sup>2</sup>
sypialnia	11.40 m <sup>2</sup>
sypialnia	15.00 m <sup>2</sup>
sypialnia	12.00 m <sup>2</sup>
łazienka	8.30 m <sup>2</sup>
taras	0.00 m <sup>2</sup>