

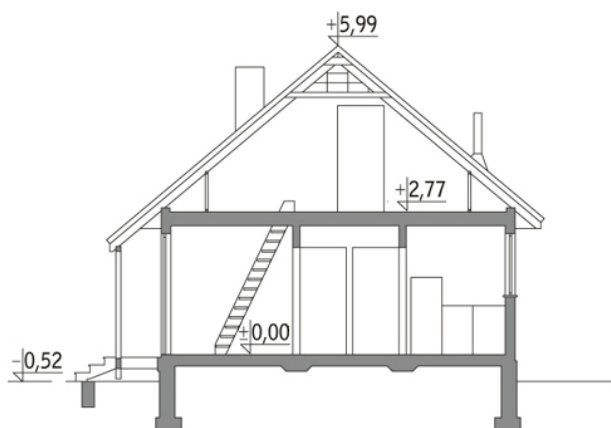
Podstawowe informacje

murator
Dane techniczne projektu

Całkowita powierzchnia	213 m²
Powierzchnia użytkowa	69 m²
Powierzchnia zabudowy	110.20 m²
Kubatura	525.90 m³
Kąt nachylenia	40°
Wysokość budynku	6.51 m
Wymiary działki	26.20 x 15.80 m


10161um
Opis projektu

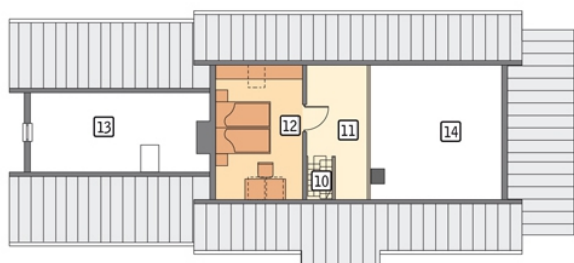
Projekt domu Złocisty - wariant I - Murator DL02aS malowniczy dom inspirowany architekturą regionalną znakomicie wpisze się w wiejskie lub podmiejskie otoczenie. W porównaniu z podstawowym wariantem (Murator DL02S) został powiększony o jednostanowiskowy garaż, kotłownię i schowek umieszczone w niższej bryle również przykrytej dwuspadowym dachem. Ze wszystkich stron zaprojektowano w niej okna - tak jak w głównej bryle ozdobione okiennicami - dzięki czemu obie części tworzą harmonijną całość. Wewnątrz domu zwraca uwagę nowoczesny układ wnętrza. Pokój dzi...

Przekrój


Rzuty

Parter 90.30 m²

przedsiónek	4.70 m ²
hol	3.40 m ²
pokój dzienny	28.80 m ²
kuchnia	4.20 m ²
łazienka	5.50 m ²
kotłownia	7.60 m ²
sypialnia	9.80 m ²
garaż	26.30 m ²
taras	0.00 m ²


Poddasze 22 m²

schody	1.30 m ²
hol	4.30 m ²
sypialnia	7.00 m ²
schowek nad garażem	9.40 m ²
pustka nad parterem	0.00 m ²