

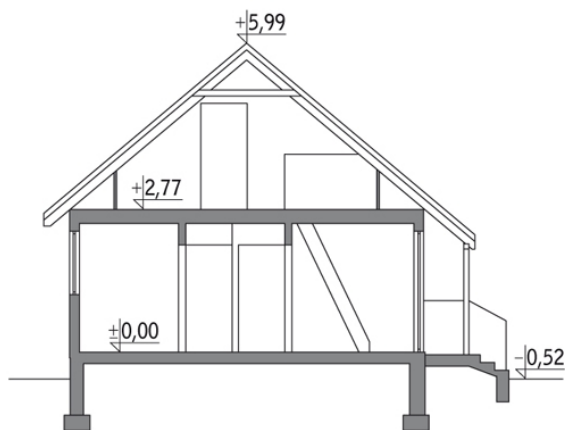
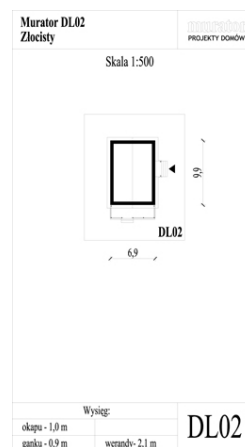
**Podstawowe informacje**

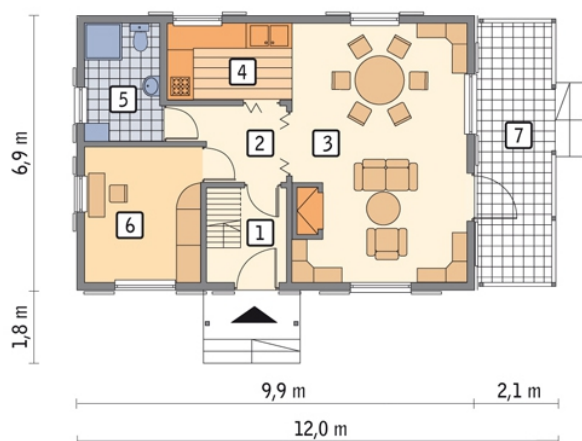
**murator**
**Dane techniczne projektu**

<b>Całkowita powierzchnia</b>	<b>68.70 m<sup>2</sup></b>
<b>Powierzchnia użytkowa</b>	<b>68.70 m<sup>2</sup></b>
<b>Powierzchnia zabudowy</b>	<b>67.80 m<sup>2</sup></b>
<b>Kubatura</b>	<b>274 m<sup>3</sup></b>
<b>Wymiary budynku</b>	<b>9.90 x 6.90 m</b>
<b>Kąt nachylenia</b>	<b>40°</b>
<b>Wysokość budynku</b>	<b>6.51 m</b>
<b>Wymiary działki</b>	<b>20 x 15.80 m</b>


**złocisty**
**Opis projektu**

Projekt domu Złocisty - Murator DL02S jego prosta bryła ze stromym dwuspadowym dachem będzie pasować do każdego krajobrazu. Dom ma ciekawy układ wnętrza, dzięki któremu sprawia wrażenie większego i bardziej przestronnego, niż jest w rzeczywistości. Na uwagę zwraca zwłaszcza przestrzenny pokój dzienny o wysokości dwóch kondygnacji. Połączony jest z całkowicie zadaszonym tarasem, który zachęca do spędzania na nim czasu bez względu na warunki pogodowe. Na poddasze prowadzą drabiniaste schody z przedsionka. Znajduje się tam druga sypialnia oraz antresola, utworzona p...

**Przekrój**

**Sytuacje**


**Rzuty**

**Parter 55 m<sup>2</sup>**

przedsiónek	3.40 m <sup>2</sup>
hol	3.40 m <sup>2</sup>
pokój dzienny	27.00 m <sup>2</sup>
kuchnia	5.90 m <sup>2</sup>
łazienka	5.50 m <sup>2</sup>
sypialnia	9.80 m <sup>2</sup>
taras	0.00 m <sup>2</sup>


**Poddasze 13.70 m<sup>2</sup>**

sypialnia	7.40 m <sup>2</sup>
pustka nad parterem	0.00 m <sup>2</sup>
schody	1.30 m <sup>2</sup>
antresola	5.00 m <sup>2</sup>