

## Podstawowe informacje



## Dane techniczne projektu

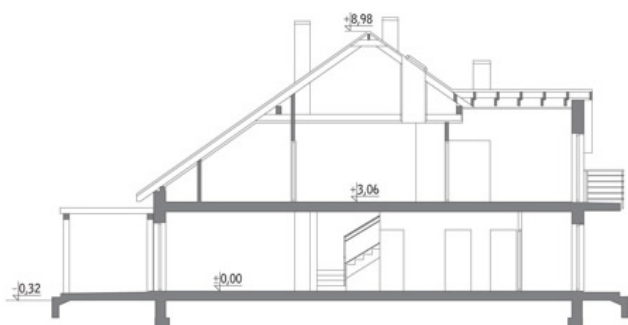
<b>Całkowita powierzchnia</b>	<b>207.20 m<sup>2</sup></b>
<b>Powierzchnia użytkowa</b>	<b>119.20 m<sup>2</sup></b>
<b>Powierzchnia zabudowy</b>	<b>108.10 m<sup>2</sup></b>
<b>Kubatura</b>	<b>672.30 m<sup>3</sup></b>
<b>Kąt nachylenia</b>	<b>35°</b>
<b>Wysokość budynku</b>	<b>9.30 m</b>
<b>Wymiary działki</b>	<b>14 x 23.80 m</b>

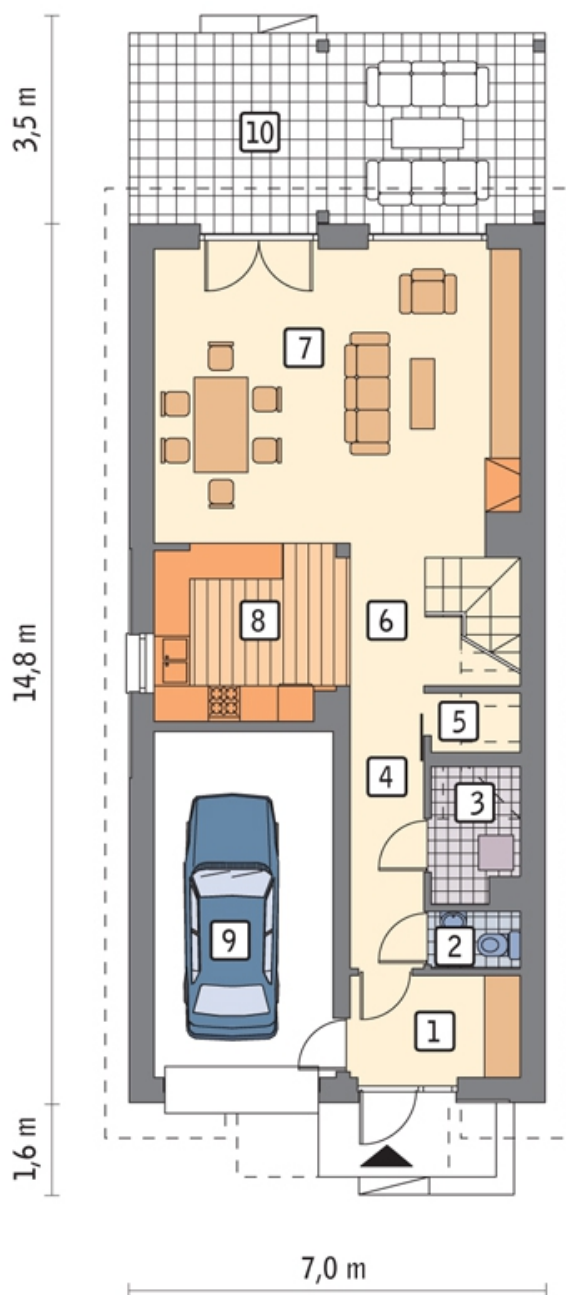


## Opis projektu

Dom zaprojektowany z myślą o wybudowaniu na bardzo wąskiej, bo liczącej zaledwie 14 metrów szerokości działce. Efektem takich założeń jest kształt bryły budynku - mocno wydłużony prostopadłościan. Front o szerokości 7 metrów wydaje się optycznie szerszy i bardziej okazały dzięki dwuspadowemu dachowi zwróconemu kalenicą do ulicy i dominującą facjatką z balkonem. Brak okien na jednej z bocznych elewacji pozwala zbliżyć dom na odległość 3 m do granicy działki sąsiada. Daje też łatwą możliwość zbliżniczenia. Wąski trakt domu zadecydował o rozwiązaniach przestrzennej...

## Przekrój



**Rzuty**

**Parter 75.40 m<sup>2</sup>**

przedsionek	4.80 m <sup>2</sup>
taras	0.00 m <sup>2</sup>
wc	1.40 m <sup>2</sup>
kotłownia	2.60 m <sup>2</sup>
korytarz	5.70 m <sup>2</sup>
spizarnia	0.90 m <sup>2</sup>
hol	3.40 m <sup>2</sup>
pokój dzienny	30.50 m <sup>2</sup>
kuchnia	9.10 m <sup>2</sup>
garaż	17.00 m <sup>2</sup>

## Poddasze 63.40 m<sup>2</sup>

schody	5.50 m <sup>2</sup>
korytarz	8.70 m <sup>2</sup>
łazienka	7.10 m <sup>2</sup>
sypialnia	11.90 m <sup>2</sup>
sypialnia	12.40 m <sup>2</sup>
sypialnia	14.90 m <sup>2</sup>
garderoba	2.90 m <sup>2</sup>
balkon	0.00 m <sup>2</sup>

