

Podstawowe informacje



Dane techniczne projektu

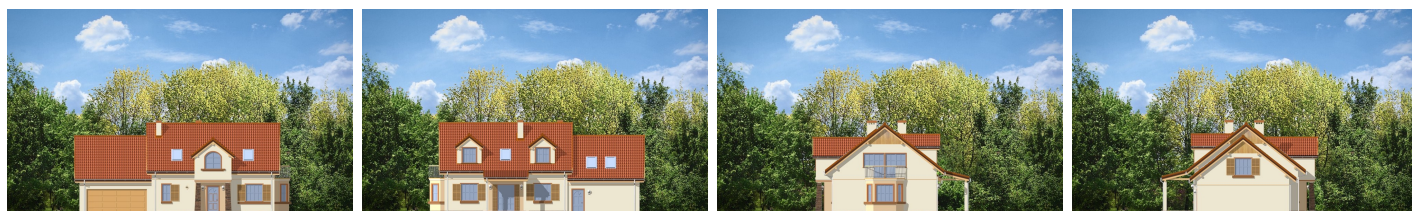
Całkowita powierzchnia	280.55 m²
Powierzchnia użytkowa	142.20 m²
Powierzchnia zabudowy	163.91 m²
Powierzchnia dachu	262 m²
Kubatura	811 m³
Wymiary budynku	18.75 x 10.01 m
Kąt nachylenia	38°
Wysokość budynku	7.87 m
Wymiary działki	26.75 x 18.83 m



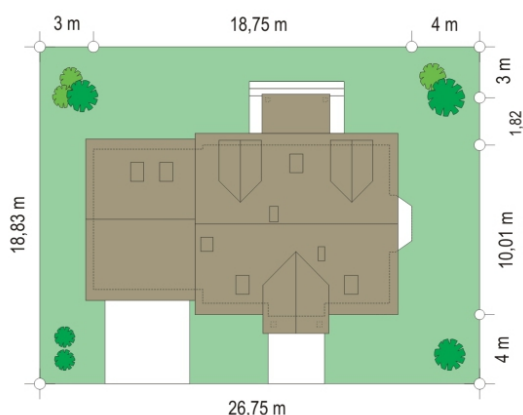
Opis projektu

Zgrabny 5 to kolejna odsłona jednego z najpopularniejszych projektów, domu Zgrabny. Projekt ten posiada dwustanowiskowy garaż i rozbudowaną część mieszkalną. Na parterze zaprojektowano salon z aneksem jadalnym i kuchnią, oraz dodatkowy pokój - sypialnia lub gabinet. Na poddaszu znajdują się trzy przestronne sypialnie z łazienką, oraz duże pomieszczenie uniwersalne nad garażami. W projekcie dzięki podniesieniu ścian kolankowych poddasza pokoje są większe. Lukarny umożliwiły umieszczenie okien w każdym z pokoi. Dom stanowi rozsądną propozycję dla rodziny 4-6 osobowej. Można r&oa...

Elewacje



Sytuacje



Rzuty
