

Podstawowe informacje



Dane techniczne projektu

Całkowita powierzchnia	202.50 m²
Powierzchnia użytkowa	202.50 m²
Powierzchnia zabudowy	182.30 m²
Powierzchnia dachu	325.40 m²
Kubatura	706.90 m³
Kąt nachylenia	38°
Wysokość budynku	9.40 m
Wymiary działki	24.72 x 22.66 m



Opis projektu

Dom z poddaszem użytkowym, niepodpiwniczony, przeznaczony dla 4-6 osobowej rodziny. Na parterze znajduje się część dzienna z obszernym salonem połączonym z jadalnią i bezpośrednim dostępem do kuchni, część gospodarcza oraz gabinet. Na poddaszu zlokalizowano część nocną z trzema sypialniami, ogólnodostępną łazienką z pralnią i pomieszczenie rekreacyjne. W strefie wejściowej zlokalizowano łazienkę, pomieszczenie gospodarcze, dwustanowiskowy garaż oraz kotłownię. Projekt dostępny w wersji z garażem jednostanowiskowym - Atlas oraz bez garażu - Atlas III.

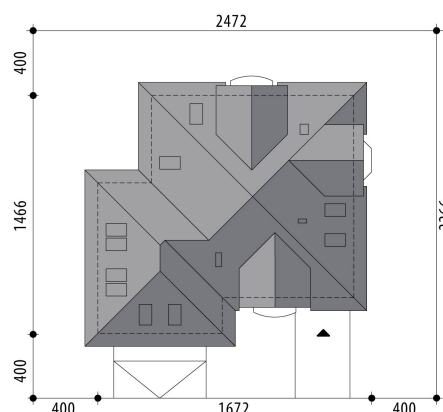
Elewacje



Przekrój



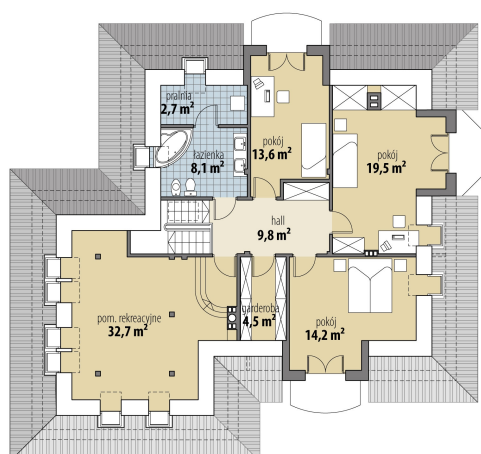
Sytuacje



Rzuty

Parter 97.40 m²

wiatrołap	4.90 m ²
kotłownia	5.20 m ²
łazienka	2.80 m ²
hall	16.10 m ²
spizarnia	1.90 m ²
kuchnia	12.10 m ²
jadalnia	11.70 m ²
salon	27.40 m ²
gabinet	15.30 m ²
pom. gosp.	5.70 m ²
garaż	41.30 m ²


Poddasze 105.10 m²

hall	9.80 m ²
pokój	14.20 m ²
pokój	19.50 m ²
pokój	13.60 m ²
łazienka	8.10 m ²
pralnia	2.70 m ²
pom. rekreacyjne	32.70 m ²
garderoba	4.50 m ²