

Podstawowe informacje



Dane techniczne projektu

Całkowita powierzchnia	175.19 m²
Powierzchnia użytkowa	97.35 m²
Powierzchnia zabudowy	101.62 m²
Powierzchnia dachu	150 m²
Kubatura	592 m³
Wymiary budynku	13.93 x 9.48 m
Kąt nachylenia	45°
Wysokość budynku	8.84 m
Wymiary działki	20.93 x 18.48 m



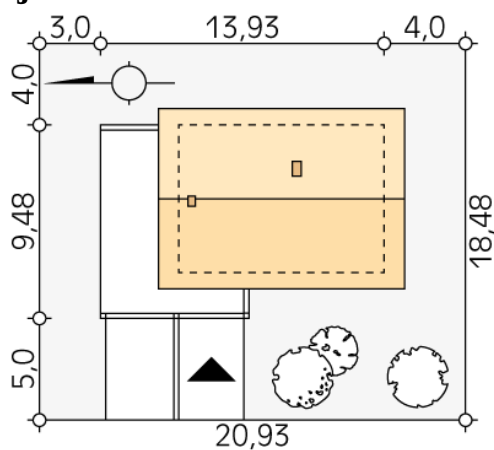
Opis projektu

Jednorodzinny budynek mieszkalny, parterowy z użytkowym poddaszem, przeznaczony dla 4-osobowej rodziny. Na parterze w części dziennej zaprojektowano, salon z kuchnią i jadalnią, wc oraz dodatkowy pokój. Na poddaszu przewidziano trzy sypialnie, łazienkę i garderobę. Budynek ma prostą klasyczną bryłę przykrytą dwuspadowym dachem.

Elewacje



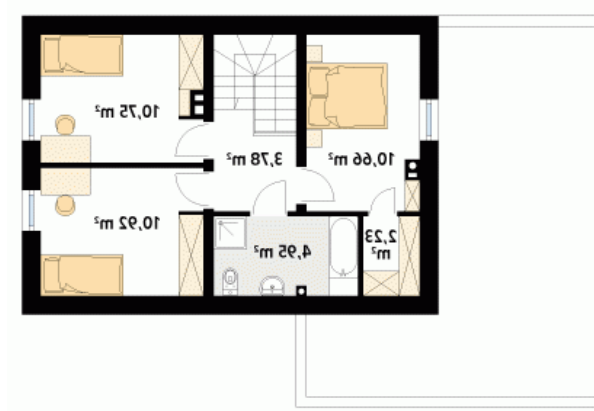
Sytuacje



Rzuty

Parter 76.47 m²

wiatrołap	4.37 m ²
hol	5.70 m ²
łazienka	2.21 m ²
pokój	7.83 m ²
salon/kuchnia	27.41 m ²
spizarnia	1.37 m ²
garaż	22.41 m ²
schody	5.17 m ²


Poddasze 43.29 m²

hol	3.78 m ²
łazienka	4.95 m ²
pokój	10.66 m ²
garderoba	2.23 m ²
pokój	10.75 m ²
pokój	10.92 m ²