

Podstawowe informacje



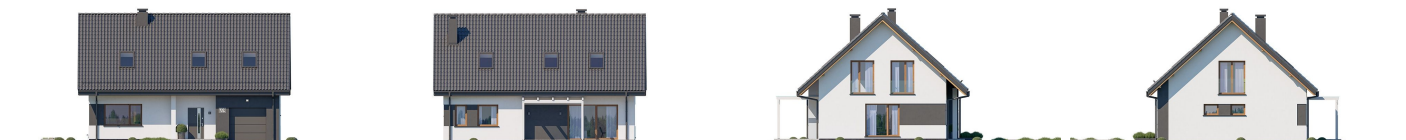
Dane techniczne projektu

Całkowita powierzchnia	218.13 m²
Powierzchnia użytkowa	129.48 m²
Powierzchnia zabudowy	116.24 m²
Powierzchnia dachu	197.69 m²
Kubatura	608 m³
Wymiary budynku	12.80 x 10.02 m
Kąt nachylenia	42°
Wysokość budynku	8.34 m
Wymiary działki	20.80 x 18.02 m

Opis projektu

Projekt domu Zefir jest to dom jednorodzinny parterowy z poddaszem użytkowym, przeznaczony dla 4-6 osobowej rodziny. Budynek zaprojektowano, wykorzystując maksymalnie prostą bryłę, przykrytą dwuspadowym dachem, bez żadnych udziwnień i podrażających budowę komplikacji. Architekturę domu tworzą kontrastujące ze sobą białe i grafitowe ściany, obramowane od góry grafitowym dachem i z dołu cokółem z ciemnej płytki klinkierowej. To nowoczesne, czyste i zarazem surowe połączenie kolorystyczne ocieplono ramami okien w kolorze drewna, oraz drewnianymi podbitkami dachu. Front budynku...

Elewacje



Sytuacje

