

## Podstawowe informacje



## Dane techniczne projektu

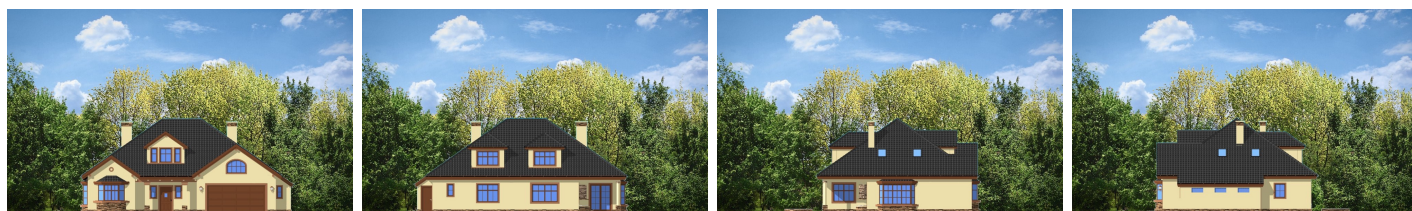
|                               |                             |
|-------------------------------|-----------------------------|
| <b>Całkowita powierzchnia</b> | <b>291.38 m<sup>2</sup></b> |
| <b>Powierzchnia użytkowa</b>  | <b>182.32 m<sup>2</sup></b> |
| <b>Powierzchnia zabudowy</b>  | <b>196.37 m<sup>2</sup></b> |
| <b>Powierzchnia dachu</b>     | <b>294.09 m<sup>2</sup></b> |
| <b>Kubatura</b>               | <b>907 m<sup>3</sup></b>    |
| <b>Wymiary budynku</b>        | <b>17.99 x 13.44 m</b>      |
| <b>Kąt nachylenia</b>         | <b>35°</b>                  |
| <b>Wysokość budynku</b>       | <b>7.90 m</b>               |
| <b>Wymiary działki</b>        | <b>24.99 x 21.44 m</b>      |



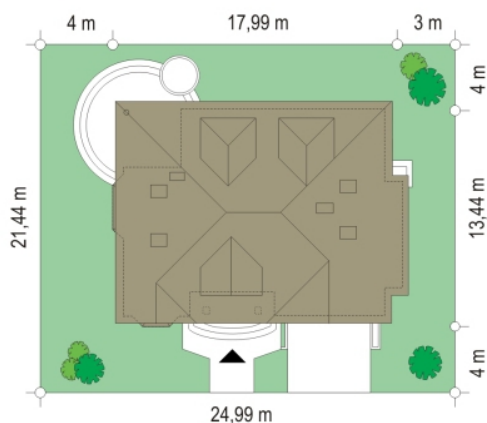
## Opis projektu

Zacisze 2 to budynek jednorodzinny dla rodziny pięcioosobowej. Dom o atrakcyjnej, rozłożystej bryle z łagodnym wielospadowym dachem, w który wkomponowano duże lukarny. Obszerny podcień frontowy i zadaszony taras z kominkiem. Od strony ogrodu chronią przed deszczem lub zbyt ostrym słońcem. W kuchni i jadalni zaprojektowano wykusze, kolumny i drewniane belkowania - nadają one architekturze przysadzisty, stateczny charakter. Atutem domu jest duża jadalnia z wyjściem na ogród oraz garaż z dodatkową przestrzenią z boku. Pracownia posiada wersję projektu w odbiciu lustrzanym.

## Elewacje



## Sytuacje



**Rzuty**
