

## Podstawowe informacje



## Dane techniczne projektu

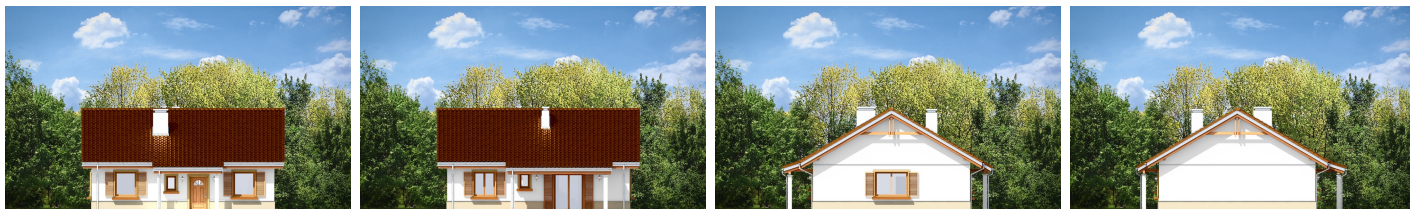
<b>Całkowita powierzchnia</b>	<b>107.65 m<sup>2</sup></b>
<b>Powierzchnia użytkowa</b>	<b>79.31 m<sup>2</sup></b>
<b>Powierzchnia zabudowy</b>	<b>107.65 m<sup>2</sup></b>
<b>Powierzchnia dachu</b>	<b>168.79 m<sup>2</sup></b>
<b>Kubatura</b>	<b>429 m<sup>3</sup></b>
<b>Wymiary budynku</b>	<b>11.19 x 9.62 m</b>
<b>Kąt nachylenia</b>	<b>30°</b>
<b>Wysokość budynku</b>	<b>6.20 m</b>
<b>Wymiary działki</b>	<b>18.29 x 18.22 m</b>



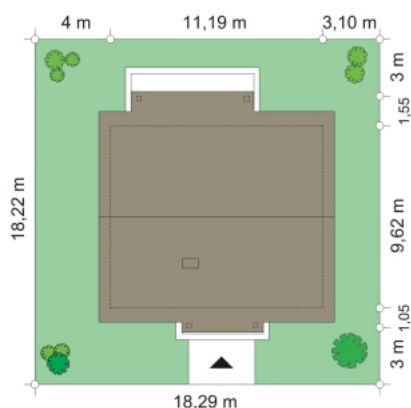
## Opis projektu

Żabka to dom jednorodzinny parterowy dla 3-5ciosobowej rodziny, o prostej bryle, zaprojektowany na planie zbliżonym do kwadratu, przykryty dwuspadowym dachem. Projekt występuje w kilku wersjach wariantowych : dla trzech osób - z dwiema sypialniami, dla czterech osób - z trzema sypialniami, z niezagospodarowanym strychem, lub ze strychem zagospodarowanym na poddasze użytkowe. Żabka to budynek bardzo łatwy i niedrogi w budowie, a podczas późniejszej eksploatacji będzie tani w utrzymaniu. Dzięki zastosowanym materiałom i technologii jest ciepły i energooszczędny - przy za...

## Elewacje



## Sytuacje



## Rzuty

