

Podstawowe informacje



Dane techniczne projektu

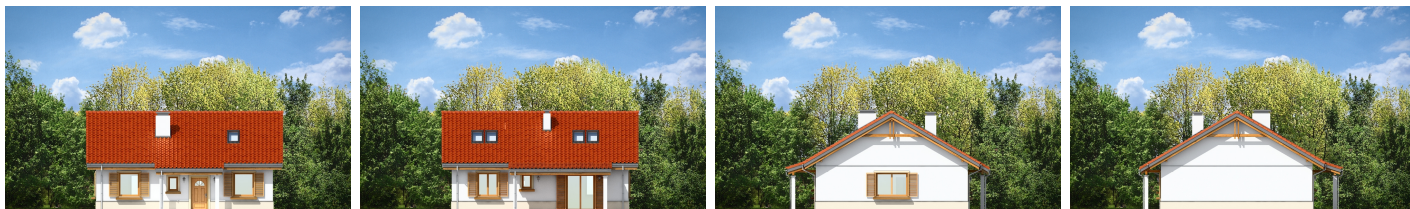
Całkowita powierzchnia	142.51 m²
Powierzchnia użytkowa	110.81 m²
Powierzchnia zabudowy	107.65 m²
Powierzchnia dachu	163.50 m²
Kubatura	429 m³
Wymiary budynku	11.19 x 9.62 m
Kąt nachylenia	30°
Wysokość budynku	6.20 m
Wymiary działki	18.29 x 18.22 m



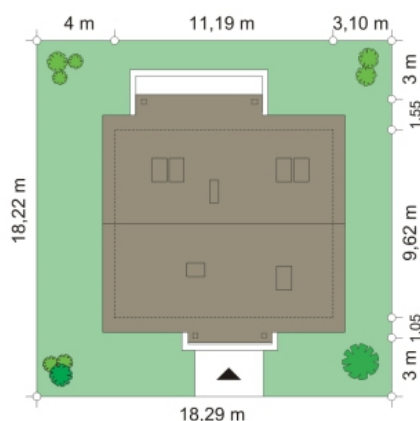
Opis projektu

Żabka 2 to dom jednorodzinny dla 3-5osobowej rodziny, parterowego, z poddaszem użytkowym. Żabka 2 to wersja wariantowa projektu Żabka, z zagospodarowanym poddaszem nad parterem. Dzięki zwartej bryle, prostej konstrukcji i wykorzystanemu poddaszu, dom jest bardzo ekonomiczny. Stosunek uzyskanej powierzchni użytkowej domu, do kosztu budowy jest atrakcyjny w porównaniu do podobnych projektów. Jednocześnie prostota i zwartość bryły idzie w parze z łatwością wybudowania domu, a dzięki temu uzyskać można niedrogi koszt realizacji. Żabka 2 przy tym nie ustępuje urodą, ani stylem inny...

Elewacje



Sytuacje



Rzuty
