

## Podstawowe informacje



## Dane techniczne projektu

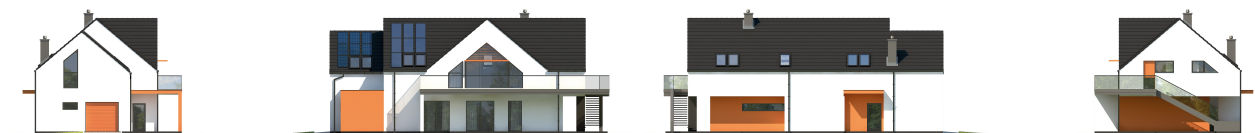
<b>Całkowita powierzchnia</b>	<b>210.74 m<sup>2</sup></b>
<b>Powierzchnia użytkowa</b>	<b>186 m<sup>2</sup></b>
<b>Powierzchnia zabudowy</b>	<b>166.28 m<sup>2</sup></b>
<b>Powierzchnia dachu</b>	<b>203.42 m<sup>2</sup></b>
<b>Kubatura</b>	<b>1 m<sup>3</sup></b>
<b>Kąt nachylenia</b>	<b>40°</b>
<b>Wysokość budynku</b>	<b>8.80 m</b>
<b>Wymiary działki</b>	<b>18.90 x 27.30 m</b>



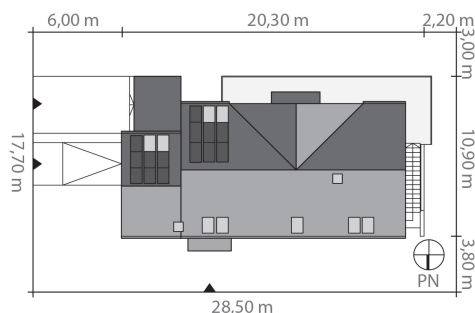
## Opis projektu

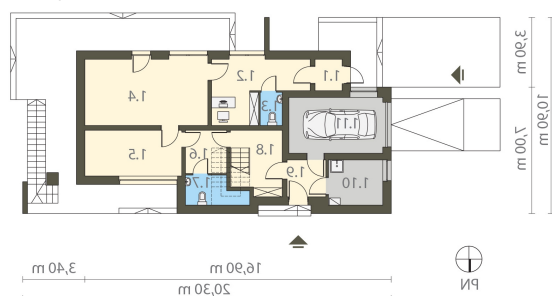
Dom Z USŁUGĄ został zaprojektowany z myślą o osobach przedsiębiorczych. Jest połączeniem mieszkania i usługi zlokalizowanej w parterze. To idealny wybór dla rodziny 3 osobowej (2+1), w której jedno z rodziców lub oboje wykonują zawód związany ze służbą zdrowia (gabinet stomatologiczny, prywatna praktyka lekarska), są lekarzami weterynarii, albo też wykonują inny wolny zawód i chcą mieć własny lokal dla wykonywanej pracy. Wyraźne rozdzielenie funkcji mieszkalnej i usługowej pozwala na bezkonfliktowe funkcjonowanie obydwu: 2 niezależne we...

## Elewacje

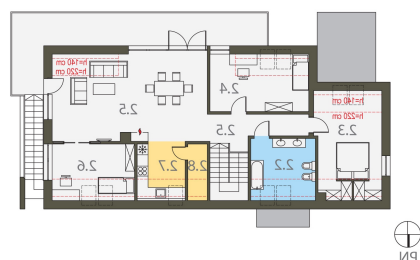


## Sytuacje



**Rzuty**

**Parter 107.59 m<sup>2</sup>**

Wiatrołap	2.62 m <sup>2</sup>
Pom. techniczne	8.01 m <sup>2</sup>
Garaż	16.90 m <sup>2</sup>
Komunikacja	14.47 m <sup>2</sup>
Toaleta	2.24 m <sup>2</sup>
Pow. usługowa	24.88 m <sup>2</sup>
Pow. usługowa	13.57 m <sup>2</sup>
Wiatrołap	5.47 m <sup>2</sup>
Toaleta	4.83 m <sup>2</sup>
Komunikacja/mieszkanie	9.87 m <sup>2</sup>
Wiatrołap/mieszkanie	4.73 m <sup>2</sup>


**Piętro 103.15 m<sup>2</sup>**

Komunikacja	11.90 m <sup>2</sup>
Łazienka	9.63 m <sup>2</sup>
Sypialnia	16.09 m <sup>2</sup>
Pokój	13.35 m <sup>2</sup>
Pokój dzienny z jadalnią	34.41 m <sup>2</sup>
Gabinet	8.82 m <sup>2</sup>
Kuchnia	6.37 m <sup>2</sup>
Spizarnia	2.58 m <sup>2</sup>