

Podstawowe informacje



Dane techniczne projektu

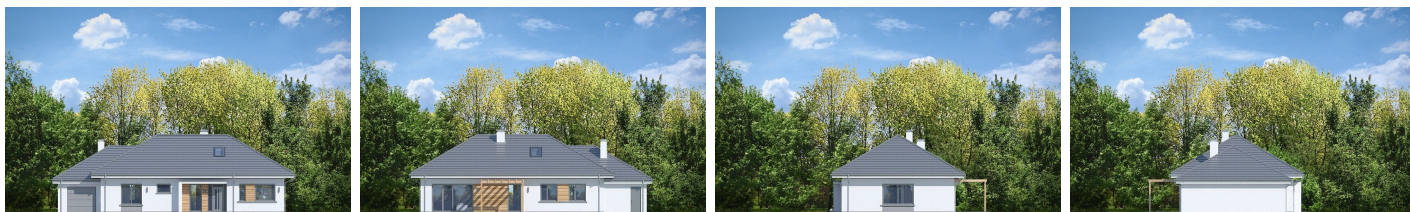
Całkowita powierzchnia	184.22 m²
Powierzchnia użytkowa	119.39 m²
Powierzchnia zabudowy	184.22 m²
Powierzchnia dachu	269.80 m²
Kubatura	904 m³
Wymiary budynku	19.43 x 10.40 m
Kąt nachylenia	30°
Wysokość budynku	6.57 m
Wymiary działki	26.43 x 18.40 m



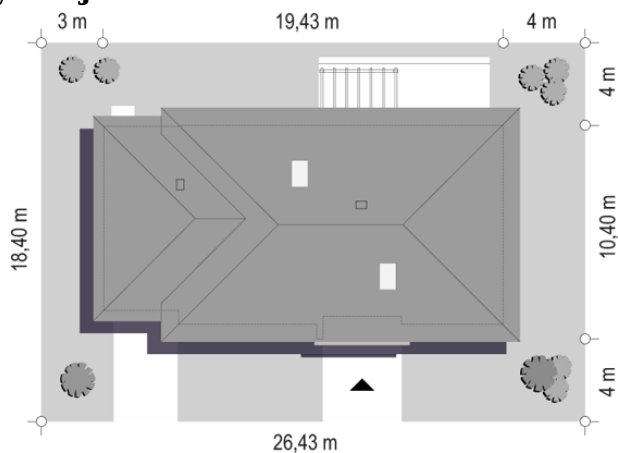
Opis projektu

Projekt domu Wymarzony 11 to uroczy dom jednorodzinny z kolekcji naszych projektów „Wymarzonych”. Jest to jedna z najmniej rozbudowanych wersji z projektów tej serii, jednocześnie jedna z najładniejszych i najzgrabniejszych. Prostokątną bryłę z garażem przekryto dwoma dachami czterospadowymi o kącie nachylenia 30 stopni. Projekt domu Wymarzony 11 ma nowoczesną stylistykę i łączy tradycyjną sylwetkę z nowoczesnymi detalami i materiałami wykończeniowymi. Połączenie białych tynkowanych ścian z szarymi dodatkami, szarą dachówką i ramami okien, dają pełen elegan...

Elewacje



Sytuacje



Rzuty
