

Podstawowe informacje



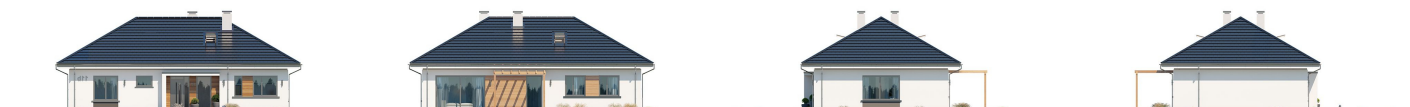
Dane techniczne projektu

Całkowita powierzchnia	151.34 m²
Powierzchnia użytkowa	114.07 m²
Powierzchnia zabudowy	151.34 m²
Powierzchnia dachu	277.26 m²
Kubatura	765 m³
Wymiary budynku	15.76 x 9.70 m
Kąt nachylenia	30°
Wysokość budynku	6.57 m
Wymiary działki	22.76 x 17.70 m

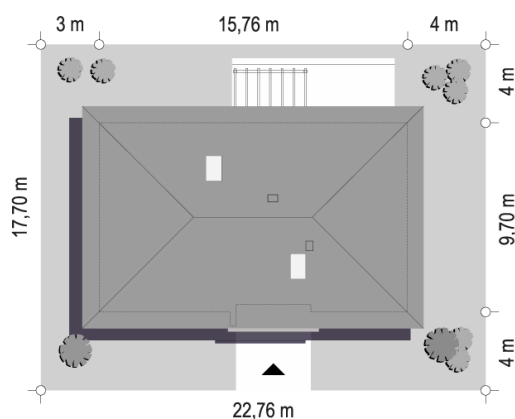
Opis projektu

Projekt domu Wymarzony 11 C to jednorodzinny dom parterowy, przeznaczony dla 4-5osobowej rodziny z serii projektów „Wymarzony”. Dom zaprojektowano na prostokątnym rzucie, bez wcięć i wystających dobudówek. Przykryty jest symetrycznym czterospadowym dachem z okapami, o kącie 30 stopni, z kalenicą równoległą do elewacji frontowej. Dom w spokojnej architekturze, w tradycyjnej formie, z nowoczesnymi detalami, o proporcjonalnej bryle, z ładnie osadzonym kopertowym dachem. Zarówno bryła jak i stylistyka domu przywołują na myśl spokój, harmonię, prostotę i soli...

Elewacje



Sytuacje



Rzuty
