

## Podstawowe informacje



## Dane techniczne projektu

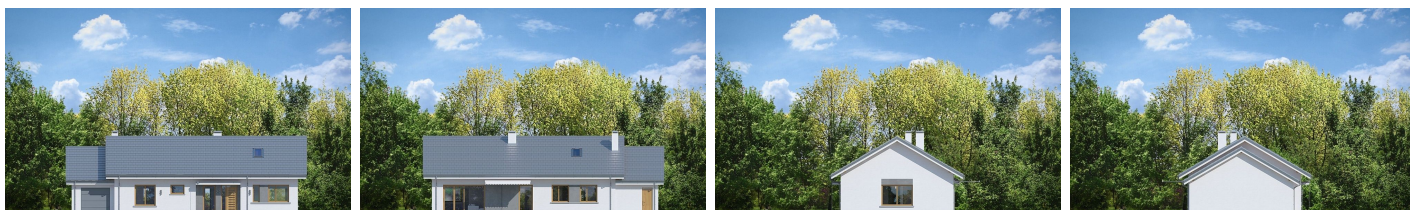
<b>Całkowita powierzchnia</b>	<b>184.22 m<sup>2</sup></b>
<b>Powierzchnia użytkowa</b>	<b>119.39 m<sup>2</sup></b>
<b>Powierzchnia zabudowy</b>	<b>184.22 m<sup>2</sup></b>
<b>Powierzchnia dachu</b>	<b>275.20 m<sup>2</sup></b>
<b>Kubatura</b>	<b>930 m<sup>3</sup></b>
<b>Wymiary budynku</b>	<b>19.43 x 9.70 m</b>
<b>Kąt nachylenia</b>	<b>30°</b>
<b>Wysokość budynku</b>	<b>6.57 m</b>
<b>Wymiary działki</b>	<b>26.43 x 17.70 m</b>



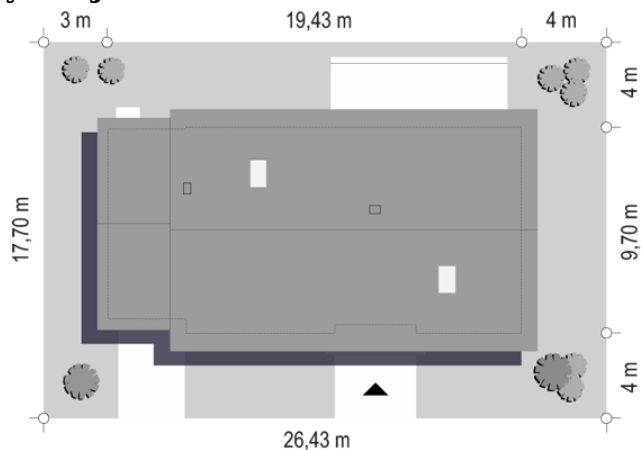
## Opis projektu

Projekt domu Wymarzony 10 to kolejny dom z kolekcji naszych projektów „Wymarzonych”. Jest to najprostsza i najbardziej ekonomiczna wersja z tej serii domów. Prostokątną bryłę z dobudowanym garażem przekryto dwoma dachami dwuspadowymi o kącie nachylenia 30 stopni. Projekt domu Wymarzony 10 ma nowoczesną ale powściągliwą w wyrazie stylistykę i łączy tradycyjną bryłę z nowoczesnymi detalami i materiałami wykończeniowymi. Połączenie białych tynkowanych ścian z szarymi wstawkami, grafitową dachówką, oraz drewnianymi ramami ok...

## Elewacje



## Sytuacje



**Rzuty**
