

## Podstawowe informacje

101510011



101510011



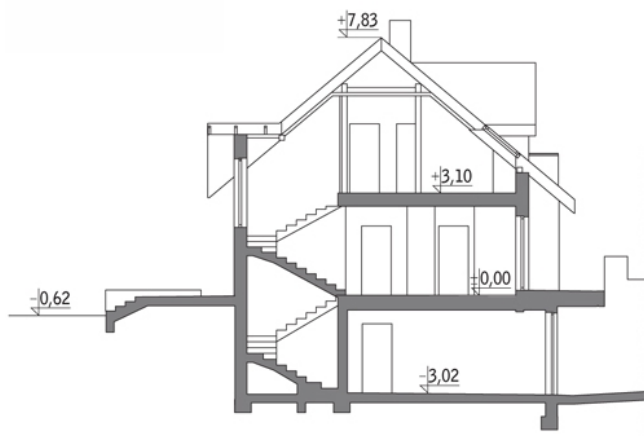
## Dane techniczne projektu

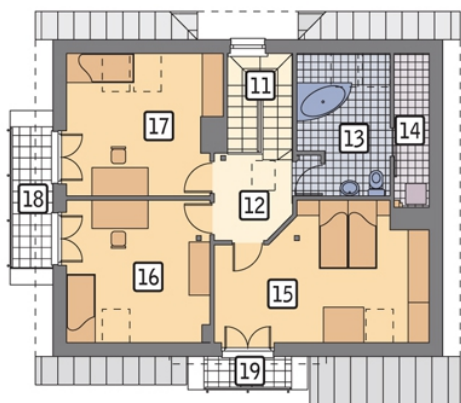
<b>Całkowita powierzchnia</b>	<b>311.60 m<sup>2</sup></b>
<b>Powierzchnia użytkowa</b>	<b>139.50 m<sup>2</sup></b>
<b>Powierzchnia zabudowy</b>	<b>121 m<sup>2</sup></b>
<b>Kubatura</b>	<b>947 m<sup>3</sup></b>
<b>Kąt nachylenia</b>	<b>40°</b>
<b>Wysokość budynku</b>	<b>8.45 m</b>
<b>Wymiary działki</b>	<b>19.20 x 31.70 m</b>

## Opis projektu

Projekt domu Wschód słońca - wariant III (podpiwniczony) - Murator M74c, to wariant projektu Murator M74b wzbogacony o podpiwniczenie, w którym zaplanowano dwustanowiskowy garaż, kotłownię i dwa pomieszczenia gospodarcze. To idealne rozwiązanie na wąską miejską działkę, gdzie nie ma miejsca ani na garaż wbudowany w bryłę domu, ani na wolno stojący. Dzięki przeniesieniu kotłowni do piwnicy na parterze udało się wygospodarować spiżarnię i dodatkową garderobę dostępną z przedśionka. W porównaniu z poprzednim wariantem zmieniono także położenie tarasu - zajmuje on cał...

## Przekrój



**Rzuty**

**Piwnica 79.50 m<sup>2</sup>**

korytarz	1.20 m <sup>2</sup>
kotłownia	17.00 m <sup>2</sup>
pom. gosp.	11.30 m <sup>2</sup>
pom. gosp.	11.70 m <sup>2</sup>
garaż	38.30 m <sup>2</sup>


**Parter 79.80 m<sup>2</sup>**

przedsiónek	2.20 m <sup>2</sup>
taras	0.00 m <sup>2</sup>
kuchnia	10.30 m <sup>2</sup>
pokój dzienny	32.70 m <sup>2</sup>
hol	16.40 m <sup>2</sup>
gabinet	10.40 m <sup>2</sup>
łazienka	3.00 m <sup>2</sup>
spizarnia	2.10 m <sup>2</sup>
garderoba	2.70 m <sup>2</sup>
taras	0.00 m <sup>2</sup>

**Rzuty****Poddasze 59.70 m<sup>2</sup>**

<b>schody</b>	5.30 m <sup>2</sup>
<b>korytarz</b>	5.80 m <sup>2</sup>
<b>łazienka</b>	6.20 m <sup>2</sup>
<b>pralnia</b>	3.00 m <sup>2</sup>
<b>sypialnia</b>	16.10 m <sup>2</sup>
<b>sypialnia</b>	11.50 m <sup>2</sup>
<b>sypialnia</b>	11.80 m <sup>2</sup>
<b>balkon</b>	0.00 m <sup>2</sup>
<b>taras</b>	0.00 m <sup>2</sup>