

Podstawowe informacje



Dane techniczne projektu

Całkowita powierzchnia	167.87 m²
Powierzchnia użytkowa	101.13 m²
Powierzchnia zabudowy	83.27 m²
Powierzchnia dachu	155 m²
Kubatura	476 m³
Wymiary budynku	6.95 x 11.90 m
Kąt nachylenia	40°
Wysokość budynku	7.24 m
Wymiary działki	14.95 x 21.20 m



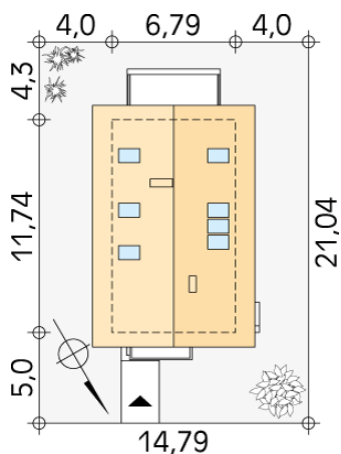
Opis projektu

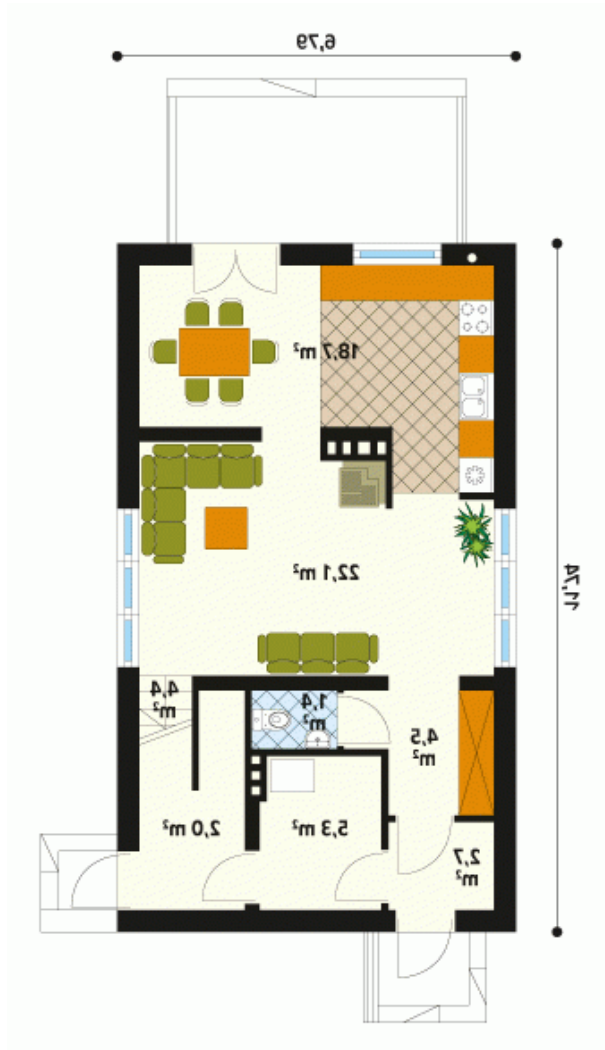
Mały dom parterowy z użytkowym poddaszem. Prosta bryła z dwuspadowym dachem. Ogrzewany na paliwo stałe - na parterze duża kotłownia i skład opału z osobnym wejściem. Na piętrze antresola nad pokojem dziennym.

Elewacje



Sytuacje



Rzuty

Parter 62.22 m²

wiatrołap	2.60 m ²
korytarz/komunikacja	4.38 m ²
kuchnia/jadalnia	18.77 m ²
salon	22.20 m ²
wc	1.33 m ²
schody	4.04 m ²
pomieszczenie gospodarcze	3.67 m ²
kotłownia	5.23 m ²

Poddasze 38.91 m²

korytarz/komunikacja

6.96 m²

sypialnia

13.35 m²

pomieszczenie gospodarcze

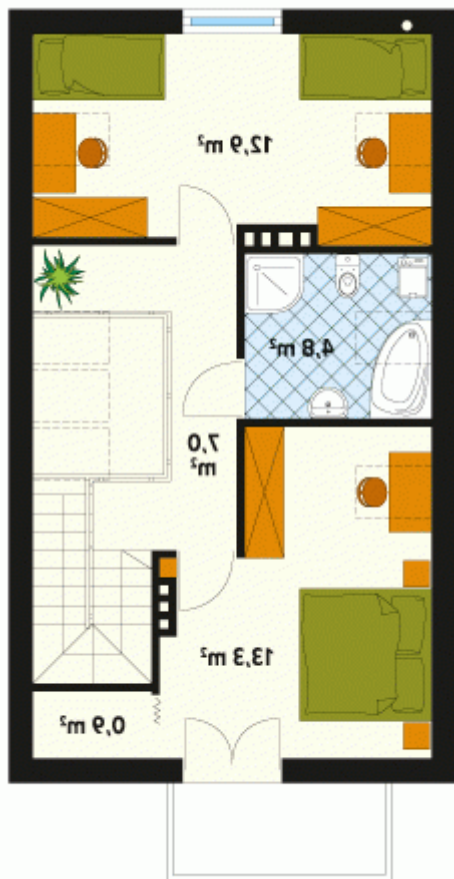
0.89 m²

łazienka

4.78 m²

sypialnia

12.93 m²



DOBRY DOM
ul. Wrzesława Romańczuka 6, 35-302 Rzeszów
+48 17 852 52 30
08:00 - 16:00

waldemar.kowalski@grupadobrydom.pl

Podane ceny nie stanowią oferty handlowej w rozumieniu art. 66 par. 1 Kodeksu Cywilnego